

笑顔と心で広がる“絆”

# KIZUNA

vol.31  
2022 Summer

マガジン

TAKE  
FREE



紀南エリアで  
美しく豊かな自然を満喫  
開放感いっぱいの海浴い夏ドライブ



大雨や突然の豪雨に注意  
JAFクルマ  
ワンポイントアドバイス

新しいクラウン、はじまる。

THE NEW CROWN

Wakayama Kitchen Car  
和歌山で活躍するキッチンカー特集

観光にもビジネスにもアクセス便利!  
トヨタレンタリース和歌山  
南紀白浜空港店レポート

WAKAYAMA TOYOTA PRESENTS  
おすすめのお店スポット

# 紀南エリアで美しく豊かな自然を満喫 開放感いっぱいの海沿い夏ドライブ

今回は人気のミニバン【ノア】で、まぶしい夏の青空と太陽に誘われるまま1泊2日の紀南ドライブへ向かいました。まずは太地町の『くじらの博物館』で、いろいろな種類のクジラやイルカについて学習。ショーや餌あげ体験も楽しめます。那智勝浦町では、漁港近くのお食事処『大和』で新鮮なマグロたっぷりのランチをいただき、『にぎわい市場』で特産品やお土産のお買い物。目の前にある足湯『海乃湯』で一休みしたら、金運アップにもご利益があるという『弁天島』を参拝します。宿泊は、広くて迷子になりそうな『ホテル浦島』。山上の散策や風情豊かな洞窟風呂を楽しみながら、ゆったり羽を伸ばしましょう。翌日は串本町で、自然の造形美『橋杭岩』を堪能し、道の駅でお買い物。さらに本州最南端の『潮岬』で灯台を見学し、『くしもと大橋』を通して紀伊大島へ渡ります。カフェが併設されているパン屋さん『nagi』で美味しいパンをあれこれ選んだら、締めくくりは、遭難の悲劇を経て育まれた日本とトルコの絆を現代に伝える『トルコ記念館』へ。和歌山の海は、見ているだけで心が癒される開放感いっぱいの美しい宝物。それだけではなく、豊かな恵みや偉大さ、生き物との歴史などを教えてくれる先生であることも実感する旅になりました。



## Today's Drive car ノア

今年1月にフルモデルチェンジした【ノア】。広い室内空間と充実の機能、高度運転支援システム、最新の安全性能を備えたミニバンです。バックドアには、好きな位置で停止させられる「フリーストップバックドア」を世界で初めて採用。狭い場所でも安全に荷物を積み込めるスグレモノです。



和歌山トヨタは全車種取り扱っております。

## WAKAYAMA TOYOTA CAR LINE UP

- | セダン         | コンパクト             | ミニバン       |
|-------------|-------------------|------------|
| ●センチュリー     | ●パッソ              | ●シエンタ      |
| ●MIRAI      | ●GRヤリス            | ●ヴェルファイア   |
| ●カムリ        | ●プリウスPHV          | ●ノア        |
| ●プリウス       | ●カローラ             | ●ハイエース     |
|             | ●カローラアクシオ         | ●ヴォクシー     |
|             | ●ヤリス              | ●アルファード    |
|             |                   |            |
| ワゴン         | SUV               | スポーツ       |
| ●カローラツーリング  | ●クラウン (CROSSOVER) | ●スープラ      |
| ●カローラフィールダー | ●bZ4X             | ●GR86      |
|             | ●ライズ              |            |
|             | ●ヤリスクロス           |            |
|             | ●C-HR             |            |
|             | ●カローラクロス          |            |
|             | ●ハリアー             |            |
|             | ●RAV4             |            |
|             | ●RAV4 PHV         |            |
|             | ●ランドクルーザープラド      |            |
|             | ●ランドクルーザー         |            |
|             | ●ハイラックス           |            |
|             |                   | 軽自動車       |
|             |                   | ●GRコペン     |
|             |                   | ●ピクシス シリーズ |
|             |                   | 小型モビリティ    |
|             |                   | ●C+pod     |
|             |                   | ●C+walk    |
|             |                   | ビジネスカー     |
|             |                   | ●JPN TAXI  |
|             |                   | ●ダイナ       |
|             |                   | ●プロボックス    |
|             |                   | ●コースター     |
|             |                   | ●タウンエース    |

詳しくは店舗スタッフにお問い合わせください





450kgもあります!



### 買い物する 勝浦漁港 にぎわい市場

生まぐろ水揚げ高日本一を誇る那智勝浦漁港。その一角にあり、生まぐろを始め、地域の特産品を取り揃えています。マグロ丼などの多彩なグルメや解体ショーの見学を楽しむことも可能。入口には勝浦漁港の水揚げ過去最大のマグロをモチーフにしたモニュメントがあり、撮影スポットとして注目されています。

**勝浦漁港 にぎわい市場**  
住所/東牟婁郡那智勝浦町築地7-12 電話/0735-29-3500  
営業時間/8:00~16:00(飲食ブースは15:30ラストオーダー) 定休日/火曜日  
駐車場/隣接の「鮪の湯」の有料駐車場を利用(2,000円以上の買い物で1時間無料)



### 体験する 海乃湯

「にぎわい市場」のすぐ目の前にある、源泉かけ流しの足湯&手湯。約25人が座れる広さがあり、海を眺めながらくつろげます。夜は漁船の灯りでロマンティックな雰囲気になるため、カップルにも人気。足元にはマグロと海を描いたモザイクタイルアートが! にぎわい市場では足湯用のタオルも販売(250円)!

### 海乃湯

住所/東牟婁郡那智勝浦町築地7-12 電話/0735-52-0555(那智勝浦町観光企画課)  
営業時間/6:00~22:00  
料金/無料 定休日/無休  
駐車場/近隣の有料駐車場を利用



足湯でほっと一息リラックス



### 散策する 弁天島

小金島漁港の北側、那智湾に浮かぶ周囲約600mの小島。島内には赤い鳥居と小さな祠の「白蛇弁天」が祀られています。祭神は市杵島姫神(いちきしまひめ)。航海の守護神ですが、金運アップのご利益も授けてくれるのだとか。大潮の干潮時には陸続きになり、島まで歩いて渡ることが可能。島からは那智の滝を眺められます。潮の満ち引きは気象庁のサイトで確認を。

### 弁天島

住所/東牟婁郡那智勝浦町 電話/0735-52-0555(那智勝浦町観光企画課)

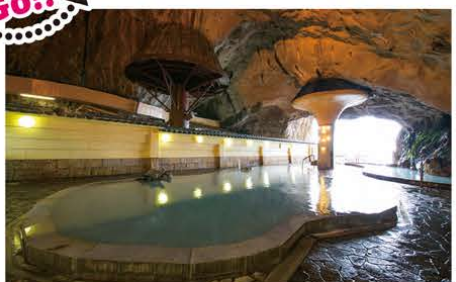


狼煙山遊園の一番先端の紀の松島を一望!



全長154mのエスカレーターで狼煙山遊園へ

Let's Go!!



### 宿泊する ホテル浦島

甲子園球場約4つ分の広さを持つ老舗ホテル。館内には複数の天然温泉があり、日帰りでも利用できます。中でも人気なのが、紀州徳川家15代当主・頼倫公の「帰るのを忘れるほど」という褒め言葉から名付けられた天然洞窟風呂「忘帰洞」。波音と絶景に包まれながら温泉に浸ることができます。また、離れの山上館から続く「狼煙山遊園」には遊歩道が、神社や展望台があり、天気の良い日の散策におすすめです。

**ホテル浦島**  
住所/東牟婁郡那智勝浦町勝浦1165-2 電話/0735-52-4111(予約・問い合わせは9:00~19:00)  
日帰り入浴/9:00~最終受付18:00(お風呂によって営業時間が異なります)  
日帰り入浴料金/大人1,500円、3歳~小学生750円  
宿泊/素泊まり1泊1名10,050円(食事付きなど各種プランあり)  
駐車場/300台



# 海沿いの町で癒しのひととき

太地町と那智勝浦町へ。クジラとふれあい、漁港グルメや温泉を楽しみながら癒しの時間を過ごします。

### 学習する

## 太地町立くじらの博物館



世界最大規模を誇るクジラ専門の博物館。本館には400年以上、クジラと深く関わってきた太地町ならではの古式捕鯨に関する資料が多数展示されています。全身骨格標本や実物大模型といった、生態に関する資料も充実。敷地内では、コビレゴンドウなど9種類約35頭のクジラやイルカを飼育。マリナリウム(海洋水族館)やイルカショープール、クジラショーエリアもあり、クジラやイルカと間近でふれあえます。

### 太地町立くじらの博物館

住所/東牟婁郡太地町太地2934-2 電話/0735-59-2400  
開館時間/8:30~17:00  
入館料/高校生以上1,500円、小学生800円、未就学児無料  
定休日/無休(臨時休館あり) 駐車場/200台



①「イルカショープール」で毎日4回ショーを開催。ショー後に、イルカタッチ(各回 先着30名/300円)もできます。トレーナー体験は14:00~。(要予約で4名限定/1,000円)②地球最大動物「シロナガスクジラ」の原寸大標本。体長26m!③「クジラショーエリア」では毎日3回ショーを開催。迫力あるパフォーマンスに思わず見入ってしまいます。



### 餌あげ体験でクジラとふれあいました!!

バケツに入った魚をイルカやクジラに食べさせてあげる「餌あげ体験」。近くで大きな口の中をよく観察できます。9:00~16:00/1バケツ300円。



### 本場のマグロは最高!



### 味わう お食事処 大和

勝浦漁港のすぐ近くにあり、新鮮な生まぐろを使った丼やお寿司を味わえるお食事処。キハダやメバチを始め、運が良ければ本マグロが入荷している日も! おすすめは左写真の「大和丼(2,000円)」。1つの丼に、大トロ・中トロ・赤身・中落ちなどが盛り合わせになっている看板メニューで、いろいろな部位の味や食感を堪能できます。

**お食事処 大和**  
住所/東牟婁郡那智勝浦町築地8-6-1 電話/0735-52-5738  
営業時間/11:00~15:30ラストオーダー  
定休日/木曜日(祝日の場合は営業)  
駐車場/4台

Lunch

# MORE! MORE! NOAH!

TODAY'S DRIVE CAR



家族みんなが笑顔に

毎日もレジャーも快適に!ノア&ヴォクシーで満足なカーライフを!

## NOAH & VOXY

みんながうれしいノア&ヴォクシーの魅力が大公開!



### Point ① 乗り降りしやすい!



**ユニバーサルステップ(助手席側)**  
スライドドアが開くと同時にステップが出てくるので、乗り降りがさらにしやすくなりました。



お子様でも安心して乗り込める!

### Point ② 快適な室内スペース!



**セカンドシート スーパーリラックスモード**  
シーンに合わせてシートアレンジが自由自在なのでドライブがさらに快適になりました。



### Point ③ 荷物もたくさん積める!



**大容量のラゲージスペース**  
サイドシートすっきり収納で大容量のラゲージスペースを実現。旅行など様々なシーンで大活躍間違いなし。



自転車もラクラク積み込めます!

### Point ④ 狭くても積み込み自在!



**世界初<sup>※2</sup> フリーストップバックドア**  
好みの位置で保持できるバックドアにより、クルマの後ろが狭くても荷物をサッと積み込めます。



お買い物など狭い駐車場で便利!

\*1.4WDは225mmとなります。\*※荷加重量は100kgとなります。【全車にメーカーオプション】 \*2.2022年1月現在。フリーストップバックドアは取組や強風時に使用しないでください。バックドアが開いてしまうことがあります。また、長時間の使用はお控えください。



**Let's Check!**  
ノア&ヴォクシーの詳細はこちら



## 本州最南端で 思いきり深呼吸

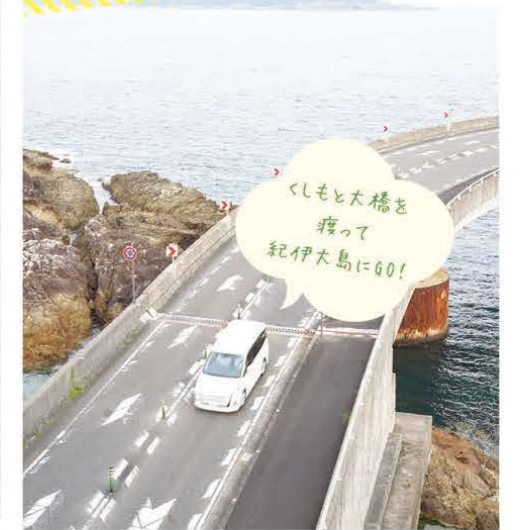
串本町の美しい景色と遥かな歴史に想いを馳せて。

### 散策する 道の駅くしもと橋杭岩

国の名勝天然記念物「橋杭岩」。海に大小約40の岩柱が850mほど直線的に並んでいる様子から、その名が付けました。弘法大師と天邪鬼による橋の架け比べ伝説があり、想像をかきたてる不思議な趣を放っています。目の前の道の駅は、地元の特産品やトルコ関連の雑貨など品揃えが充実。串本ならではのグルメも多く、一休みにぴったりです。

**道の駅くしもと橋杭岩**  
住所/東牟婁郡串本町くしの川1549-8  
電話/0735-62-5755 (道の駅くしもと橋杭岩)  
営業時間/9:00~17:00(季節によって変動します)  
定休日/無休 駐車場/約49台(無料)

### Drive Spot



### 味わう nagi/喫茶yuyano

紀伊大島にあるパン屋さん。紀州材のぬくもりがあふれる店内に、国産小麦や地元の食材を使った香り豊かなパンが50~70種類も並びます。バゲットや食パンといった定番メニューに加え、農家から玄麦を取り寄せて石臼引きした全粒粉などを使う「nagi earth」シリーズも登場。どっしりとしたハード系も多く、食べ応えバツグン!購入したパンは、隣接する喫茶「yuyano」でいただくこともできます。

**nagi/喫茶yuyano**  
住所/東牟婁郡串本町大島1158 電話/0735-65-0065  
営業時間/販売9:30~18:00(なくなり次第終了)  
カフェ10:00~16:30ラストオーダー  
定休日/月曜・火曜(いずれも祝日の場合は営業 駐車場/4台(無料))

### 学習する トルコ記念館

明治23(1890)年に熊野灘で遭難し、587名が犠牲となったオスマン帝国の軍艦・エルトゥール号。その悲劇と地元民の献身的な救助活動を今に伝える資料館です。慰霊を通じてトルコと串本町との交流が始まり、その友好の証として建てられました。屋上には展望台もあります。



**トルコ記念館**  
住所/東牟婁郡串本町野1025-26  
電話/0735-65-0628  
営業時間/9:00~17:00  
定休日/無休 ※台風時は休館の可能性あり  
入館料/大人500円、小学生~高校生250円  
駐車場/84台(無料)

### 散策する 潮岬灯台

幕末に欧米と交わした条約によって建てられた洋式8灯台の1つであり、全国に16カ所しかない「のぼれる灯台」の1つでもある潮岬のシンボル。明治6年に初点灯し、100年以上も沖行く船を照らし続けてきました。灯台から500mほど東に行くと、本州最南端の石碑が立つ潮岬の芝生広場があります。

**潮岬灯台**  
住所/東牟婁郡串本町潮岬2877 電話/0735-62-0141(燈台会 潮岬支所)  
営業時間/8:30~17:00(平日は16:30まで、10~2月は9:00~16:30)  
定休日/無休 入場料/中学生以上300円  
駐車場/近くの有料駐車場を利用(1回300円)



水手船が見えたら 潮岬灯台色はね  
潮の香りと風が 気持ちいい〜

# 常識を覆すトヨタの挑戦! 新型クラウンがベールを脱いだ

DISCOVER YOUR CROWN THE NEW CROWN CROSSOVER DEBUT

## 新型車情報



今までも、これからも、クラウンは和歌山トヨタ。

## 新しいクラウンはじまる

「日本人の頭と腕で」ゼロから作り上げた初代クラウン。  
 「いつかはクラウン」憧れのステイタスを確立した7代目クラウン。  
 通称「ゼロクラウン」走り刷新した12代目クラウン。  
 グリルを大胆に。常識を覆した14代目クラウン。  
 そして現在、変革期のクルマ業界の中「クラウンとは何か?」を見つめ直し、  
 その答えが初代から脈々と受け継がれる  
 「革新と挑戦のDNAを宿したクルマ」でした。  
 革新的なそのシルエットはセダンでも  
 SUVでもない新種のクルマとしての挑戦です。  
 いつの時代もワクワクさせてくれるクラウン。  
 和歌山トヨタはこれからもクラウンとともに歩んでいきます。



THE NEW  
CROWN  
第1弾  
CROSSOVER  
2022年秋、  
デビュー!



新型クラウン  
詳しくはこちら



Photo:クラウン CROSSOVER G.  
ボディカラーのブラック(227)×  
プレシャスプロンズ(4Y6) [2XZ] [165,000円]は  
メーカーオプションで車両本体価格には含まれておりません。



画像は開発中の車両で、発売時期は2022年7月現在のものです。いずれも変更になる場合がございます。

CROSSOVER SPORT SEDAN ESTATE

(CROSSOVERは22年秋頃発売予定 [Advancedグレード以外は23年1月以降生産予定] その他は23年以降発売予定)

GRADE	
2.4L ターボハイブリッド車 E-Four Advanced (4WD)	
CROSSOVER RS "Advanced"	6,400,000円
CROSSOVER RS <small>2023年1月以降生産予定</small>	6,050,000円
2.5L ハイブリッド車 E-Four (4WD)	
CROSSOVER G "Advanced-Leather Package"	5,700,000円
CROSSOVER G "Advanced"	5,100,000円
CROSSOVER G "Leather Package" <small>2023年1月以降生産予定</small>	5,400,000円
CROSSOVER G <small>2023年1月以降生産予定</small>	4,750,000円
CROSSOVER X <small>2023年1月以降生産予定</small>	4,350,000円

BODY COLOR	
<p>バイトーン</p>	<p>モノトーン</p>
<p>★バイトーンカラーのブラック(227)×プレシャスホワイトパール(090) [2XW] [165,000円]、ブラック(227)×プレシャスプロンズ(4Y6) [2XZ] [165,000円]、ブラック(227)×プレシャスレイ(5C4) [2YA] [165,000円]、ブラック(227)×エモーションレッドII(3U5) [2ZB] [165,000円]はメーカーオプションとなります。★モノトーンカラーのプレシャスホワイトパール(090) [55,000円]、プレシャスシルバー(1L6) [55,000円]、プレシャスメタル(1L5) [55,000円]、エモーションレッドII(3U5) [55,000円]、プレシャスプロンズ(4Y6) [55,000円]はメーカーオプションとなります。</p>	

全国へ拡大中!

# 24時間レンタカー無人貸出サービス

パッと借りてパッと返せる!

会員登録・月会費  
無料

# チョクノリ!

## What's CHOKUNORI チョクノリ!って何?

専用アプリを使ってレンタカーの予約、解錠・施錠、精算ができる、無人貸出サービスです。貸出・返却は24時間いつでもOK。店頭での対面による申し込みが不要で、予約した日時になったら直接レンタカーに乗ることができます。もちろん、1回ごとにきちんと洗車や除菌をおこないますので、安心してご利用ください。

### おすすめポイント 1

スマホで事前に予約するから  
**当日の店頭予約は不要!**

スマホで予約も簡単にできる!!



アプリ画面で、出発と返却の日時を入力すると、借りられるステーションと車両が表示されるので、選択して「決定」を入力。対人申し込みではなく、感染症対策にも有効です。

### おすすめポイント 2

車両はお客様のご利用都度、**清掃・除菌を実施!**

いつでも安心して利用できる!!



通常の清掃に加え、頻繁に触れるドアハンドル・ステアリング・シフトレバー・カーナビ・シートベルト・シート等を入念に拭き取り、スタッフが1台1台、ていねいに除菌を実施。

### おすすめポイント 3

早朝や深夜を問わず、**24時間出発・返却OK!**

時間の心遣いがないのが嬉しい!



出発も返却も24時間可能。店舗の営業時間に合わせていただく必要がありません。ただし出発と返却の場所は同一ステーションとなります。\*一部異なるステーションがございます。

例えば、こんなシーンで「チョクノリ」が便利!



まずはトヨタレンタカー「チョクノリ」アプリをダウンロード!!



■本アプリは、トヨタレンタカーアプリとは異なります。\*本サービスは、既存のトヨタレンタカーメンバーとは異なる会員サービスのため、新たに会員登録(無料)が必要です。■トヨタレンタカーメンバー/ゴールドメンバーの特典は受けられません。■App Store (iPhone) または Google Playストア (Android™) にて、「チョクノリ」と入力して検索し、アプリをダウンロード。上記からもダウンロードできます。

## 和歌山県内のチョクノリ!ステーション

全店  
24時間  
営業中

詳しくはスタッフにお尋ねください。会員登録や利用方法など、ご不明点もお気軽にどうぞ。

和歌山市	JR和歌山駅前店 チョクノリステーション 和歌山市美園町4-13
和歌山市	南海和歌山市駅前店 チョクノリステーション 和歌山市元博労町34
和歌山市	和歌山大学駅前店 チョクノリステーション 和歌山市中582-1
有田郡	有田店 チョクノリステーション 有田郡有田川町水尻709-1
岩出市	岩出店 チョクノリステーション 岩出市中島772-1
橋本市	橋本駅前店 チョクノリステーション 橋本市古佐田1丁目257-5

田辺市	紀伊田辺駅前店 チョクノリステーション 田辺市湊39-9
白浜町	白浜駅前店 チョクノリステーション 西牟婁郡白浜町堅田1470-1
2022/4/15 新規OPEN	南紀白浜空港店 ☎0739-82-3030 西牟婁郡白浜町2926番1059
東牟婁郡	串本駅前店 チョクノリステーション 東牟婁郡串本町串本2048

株式会社トヨタレンタリース和歌山



株式会社トヨタレンタリース和歌山

## 南紀白浜空港店



南紀白浜空港の目の前にオープン!  
観光にもビジネスにもアクセス便利

4月15日に「トヨタレンタリース和歌山 南紀白浜空港店」がオープンしました。南紀白浜空港の入口にあり、空港まで徒歩1分と好アクセス。観光やビジネスシーンをより快適にサポートいたします。



店長代理/那須和彦

羽田空港との間に1日3往復の便がある南紀白浜空港。その目の前にオープンした「南紀白浜空港店」の那須店長代理に、お話を聞きました。「白浜は羽田から1時間で着くので、朝来て夕方帰るという日帰りも可能なリゾート地です。また白浜を拠点に新宮や古座川、串本、勝浦でビジネスをする方が多く、最近ではワーケーションで白浜を訪れる方も増えてきました。以前は白浜駅前店のスタッフが空港までの送迎をしていましたが、飛行機を降りて直接来店いただけるので、毎週いらっしゃる常連のお客様からも「便利になった」と喜んでいただいています。車両は車種も幅広く、用意。敷地が広く、初めて乗る車種でもラクに移動させられます。また、飛行機が発着する3便に合わせて9時、13時、18時頃にオープンし、その合間は閉店しているという変則的な営業時間でも、24時間いつでもレンタカーを借りたり返したりできる「チョクノリ」があるので、心配は要りません。「和歌山の玄関口でありお見送り口でもある南紀白浜空港店。和歌山にまた来たい」と思っていたかどうかは、当店のおもてなし次第だと心得ています。スタッフ一同、元氣なあいさつと明るく丁寧なサービスでお客様をお迎えいたしますので、ぜひ当店から和歌山の旅をお楽しみください。」

貸出・返却24時間OK!  
チョクノリを5台ご用意

24時間いつでも、スマホ1つでレンタカーの貸出・返却ができる「チョクノリ」。店舗の開店時間や閉店時間を気にすることなく、さらにwithコロナの時代にも安心してご利用いただける非対面システムです。当店の「チョクノリ」台数は、県内の店舗で一番多い5台。「ヤリス」3台、「アクア」1台、「プリウス」1台をご用意しておりますので、詳しくはお問い合わせください。



株式会社トヨタレンタリース和歌山  
南紀白浜空港店  
〒649-2200  
西牟婁郡白浜町2926番1059 ☎0739-82-3030



ご来店お待ちしております!



観光やビジネスなど、目的に合ったレンタカーをご提案いたします。観光名所のご案内はもちろん、近隣のグルメ情報なども新しい情報を仕入れていますので、「美味しいお店、知ってる?」とお気軽にお声がけください。

“幸せ”と“笑顔”をお届けするクルマ

# 和歌山で活躍するキッチンカー特集

Q なぜ和歌山トヨタがキッチンカーをやっているの?



A

キッチンカーを通じて地域の皆様との絆を深め、地域の活性化を深めたいとの想いで運営しています。



和歌山トヨタのキッチンカーキッチン☆パンダも頑張ってます!

当飯だけじゃない!

こだわりのドリンクやスイーツまでいろいろあります。

## キッチンカーの仲間たち



<p><b>キッチンパンダ</b> ハンバーガー各種 他 (主な出店場所) 和歌山トヨタ各店舗、和歌山市駅前広場、愛媛県三ツ子、近畿大学生物理工学部ほか</p>	<p><b>オフィスkokomo</b> 台湾フルーツティー・練菓子 他 (主な出店場所) 和歌山市駅前広場、浜のうたせ 湯浅うまいもん屋ほか</p>	<p><b>ZiZikara</b> チョコ・唐揚げ・フライドポテト 他 (主な出店場所) 和歌山市駅前広場、近畿大学生物理工学部 愛媛県三ツ子、浜のうたせほか</p>
<p><b>迷maycafe</b> スイーツ各種・ホットドッグ 他 (主な出店場所) ダイワインホテル和歌山、和歌山市駅前広場 近畿大学生物理工学部、ありだっこほか</p>	<p><b>ゆいむん</b> 沖縄料理・ドリンク 他 (主な出店場所) シロキタキッチンパーク、白浜町 近畿大学生物理工学部ほか</p>	<p><b>アンベロッパ Enveloper</b> クレープ・タピオカドリンク 他 (主な出店場所) ありだっこ、浜のうたせ、四季の郷 近畿大学生物理工学部ほか</p>
<p><b>セミicolon</b> サーモンボキ丼・ドリンク 他 (主な出店場所) 近畿大学生物理工学部 五人市場ほか</p>	<p><b>キャンプヒーロー CAMP HERO</b> 唐揚げ・おもちやくじ 他 (主な出店場所) 愛媛県三ツ子、あさ整備院、てとこと市 近畿大学生物理工学部ほか</p>	<p><b>サニーズ和歌山</b> クレープ 他 (主な出店場所) シロキタキッチンパーク 愛媛県三ツ子、シロキタキッチンパーク 和歌山市駅前広場、あさ整備院ほか</p>
<p><b>紀州甘辛屋</b> 生菓製品 他 (主な出店場所) 和歌山市駅前広場、てとこと市 近畿大学生物理工学部ほか</p>	<p><b>ソレイユ Soleil</b> クレープ 他 (主な出店場所) 近畿大学生物理工学部、エバグリーン 泉南ロングパークほか</p>	<p><b>ブブーヒーロースターズ Bu_Bu COFFEE ROASTERS</b> ハンドドリップコーヒー・パン (主な出店場所) 和歌山市駅前広場、シロキタキッチンパークほか</p>
<p><b>キッチンクローバーズ Kitchen_clovers</b> お魚サンド 他 (主な出店場所) ありだっこ、浜のうたせ、和歌山市駅前広場 和歌山信愛大学ほか</p>	<p><b>ドットキッチン DOT.KITCHEN</b> たい焼き 他 (主な出店場所) 和歌山市駅前広場、スーパーステーションほか</p>	

その他、各地域でのイベントにも参加しています!

キッチンカーの会 NEXUS 天然の Instagram も CHECK

NEXUS\_TENNNEN

## クルマワンポイントアドバイス



# 大雨や突然の豪雨に注意

近年、ニュースなどでよく耳にする「ゲリラ豪雨」や「何十年に一度の大雨」といった突然の大雨や異常気象が多くなりました。走行中の大雨は前方の視界が低下し、事故やトラブルに繋がります。和歌山県内には多くの山間部や河川があり、冠水が発生しやすいアンダーパスも点在しています。



### 大雨走行時の注意点

- ✓ 河川付近を走行時、急な川の増水に注意。水位上昇や水が濁ったり枝などが流れてくるときは危険!
- ✓ 土砂災害を避けるため、海岸沿いや山間部は走行しない。大雨予報の際は極力外出を控える。
- ✓ 高架下やアンダーパスなど、周囲より低い場所の走行は避ける。見た目では水深が分かりづらく、そのまま走行すると浸水の可能性あり!



アンダーパスの周囲には情報板が設置されている場合も。状況を確認して迂回しよう。

### クルマが浸水したときは…

- ✓ 車内にはすぐに浸水しないので、慌てずにエンジンを止める。
- ✓ いきなり車外に出ず、足を付け水深を測りながら進行方向とは逆方向に歩いて避難する。
- ✓ 水圧でドアが開かない場合、緊急脱出用ハンマーでガラスを割り脱出する。ハンマーは運転席から手が届き、運転操作に支障がない場所に常備。
- ✓ 一度浸水したクルマは、エンジンを始動すると破損や感電の恐れあり。JAFやお近くの和歌山トヨタへご連絡を!

## もしもに備え、事前に知っておこう!

和歌山県 冠水想定箇所 道路防災情報Webマップ (国土交通省近畿地方整備局 HP)



JAFユーザーテスト (水没・豪雨・濃霧)



JAFロードサービス 救援コール (全国共通・24時間年中無休)

ナビダイヤル TEL:0570-00-8139

短縮ダイヤル #8139

JAFスマートフォンアプリを使用すれば、GPSで現在地の特定ができ簡単に救援要請ができる!

- いざというとき安心、ロードサービス救援
- お得なクーポンも配信、会員優待施設検索
- 使いたいときにいつでも提示、デジタル会員証

ダウンロードはこちらから→詳しくはJAF和歌山支部またはお近くの和歌山トヨタのお店へ



和歌山トヨタスタッフのいち押しスポットが勢ぞろい！  
ドライブがてら、ぜひ行ってみたいですね！

※誌面で紹介している施設やお店のデータは、取材時のものです。営業時間や休業日に変更になっている場合がありますので、ホームページ上や電話などで事前に確認の上、ご利用ください。

## Kagerou Café



ヒレカツ  
サンド  
950円  
10:30~17:00  
(土日祝は8:00~)

西牟婁郡  
カフェ

海を臨むテラス席が人気  
カフェ限定の生かげろうも

銘菓「かげろう」で知られる「福菱」の本店一角にあるカフェ。海を見渡す開放的なテラス席が好評で、モーニングやランチに訪れる人が絶えません。ランチでは特にヒレカツサンドが人気。やわらかくあっさり仕上げたヒレカツ、たっぷり野菜、自家製ソースをトーストで挟んだ逸品です。カフェメニューも充実。ドリンクが多彩で、さらに本店限定の生かげろうや、パティシエ手作りの洋菓子など、スイーツのラインナップも豊富です。バタークリームを使う定番のかげろう、生クリームで仕上げる生かげろう、生かげろうの変わりメニューなど、あれこれ食べ比べてみてはいかが。



生かげろう(1個120円~)。プレーン以外に、6種類の季節替わりメニューを味わえます



☎ 0739-42-3129

住所/西牟婁郡白浜町1279-3  
営業時間/8:00~18:00(ランチは平日10:30~なくなり次第終了)  
※Cafe&Bar 18:00~21:00(20:30LO)  
定休日/無休(臨時休業あり)  
駐車場/25台(第2駐車場有り)

## サントピア本店



和歌山ビッグ  
いたけバーガー  
730円

和歌山市  
サンドイッチ

パンの種類も具材も豊富  
老舗のサンドイッチ専門店

1980年創業、国産小麦100%のパンを使うサンドイッチ専門店。注文後に一品ずつ手作りされます。具材の多くは和歌山の特産品で、野菜、卵、魚、肉、フルーツとバリエーション豊富。しかも食パン、イギリスパン、アラビヤパンなどパンの種類も選べるので、組み合わせは100通り以上に！より郷土色を楽しみたい方には、大きないたけを丸ごと使う「和歌山ビッグいたけバーガー」や、オープンサンドの「紀州ジビエと金山寺味噌のブルスケッタ」がおすすめです。アイスクリームサンド以外のメニューはテイクアウトOK。選べるモーニングや月替わりのランチも人気です。



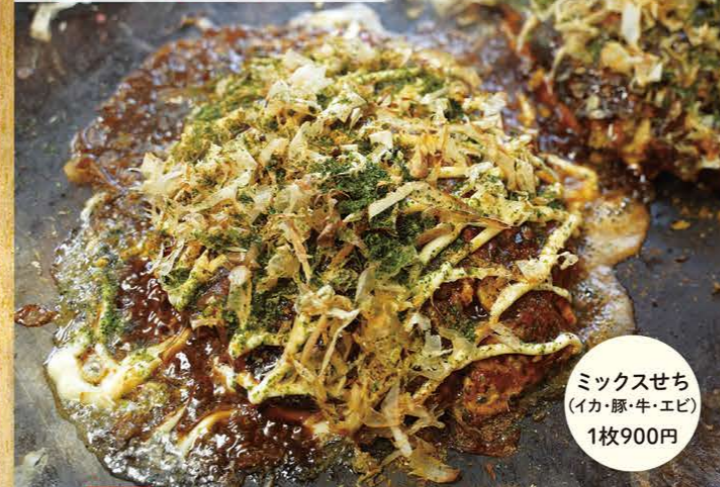
定番人気のフルーツサンドウィッチ(1,180円)。生クリームと季節のフルーツがたっぷり



☎ 073-426-2080

住所/和歌山市東長町10-13  
営業時間/カフェ:9:00~16:00(ランチは火~土曜の11:30~なくなり次第終了)  
テイクアウト:9:00~17:00  
定休日/月曜日  
駐車場/15台

## 元祖せち焼き やました



ミックスせち  
(イカ・豚・牛・エビ)  
1枚900円

御坊市  
鉄板焼き

母娘孫の3代で守り継ぐ  
具を卵で固めた名物グルメ

一見するとお好み焼き。でも小麦粉は使っていません。焼きそばや具材を卵で固めて、お好み焼き状にまとめたものが「せち焼き」です。昭和30年代に初代の山下夏子さんが営んでいたお店で、お客さんから「焼きそばを卵でせちこつて(せちがう=御坊弁で無茶苦茶にする、いじめるの意味)」と頼まれたことをきっかけに生まれました。食べ応えのある太麺や、甘いソースは、昔ながらの懐かしい味わいです。現在お店を切り盛りしているのは、夏子さんの娘の礼子さんと孫の実紀さん。テーブルごとに鉄板があり、目の前で「せちこつて」くれるのでお任せを。テイクアウトも可能。



☎ 0738-22-3227

住所/御坊市湯川町財部49-12  
営業時間/11:00~15:00(売り切れ次第終了)  
定休日/火曜日、水曜日  
駐車場/店頭3台ほか

## 珍平そば



天ざるそば  
1,200円

橋本市  
そば

石臼挽き粉を使う手打ちそば  
天ぷらの野菜や薬味も自家製

創業約45年、水車小屋が目印のそば処。ご主人の西川さんが、2種類の石臼挽き粉を使って毎朝6時半から手打ちしています。コシがあってのごしなめらかな七三そばは、香り豊かなつゆとの相性も抜群。つゆに使う醤油は、先代が「そばに一番合う」と厳選したものを受け継いでいます。定番人気は天ざるそば。大きな海老や自社農園で採れる旬野菜の天ぷら付きで、揚げたてのサクサク感が何とも言えません。薬味のネギや大根も自家栽培しています。そば以外にも、手打ちうどん、丼物、定食などメニューが豊富。古民家風の落ち着いた店内で、ゆっくり堪能できます。



☎ 0736-33-0880

住所/橋本市神野々638  
営業時間/11:00~15:00、17:00~20:30  
定休日/木曜日  
駐車場/20台

## 和歌山トヨタグループ情報



vol.31



ご家族で楽しめるイベントを開催したいという和歌山トヨタグループの強い想いから、6月26日(日)にKIZUNA PARKにてミニ四駆工作体験教室が開催されました。計18組のご家族にご参加いただき、親子で夢になりながらミニ四駆作りをしていただきました。お子様が熱心に取り組んでいるご家族や、お父さんが本気を出しているご家族など、十人十色のミニ四駆が完成しました。完成したミニ四駆は特設コースで白熱したレースを繰り広げ、スピードと迫力満点のミニ四駆レースに笑顔が飛び交っていました。中にはクラッシュしてしまう激しいレースも!! また小さなお子さまにはぬり絵をご用意し、自分で塗ったクルマをスマートフォンで読み取りレースができるアプリも楽しんでいただきました。和歌山トヨタでは今後もご家族で楽しめるイベントを開催し、地域の皆さまとの絆を深めていきます!

KIZUNA PARKにて  
ミニ四駆工作体験教室を  
開催しました!

## お得なクーポン券 ★下のクーポン券をお店にご持参頂くとお得になります!!

### Kagerou Café

KIZUNAマガジンご持参で

カフェご利用で  
**お菓子1つプレゼント**

(2022年11月末まで)

※クーポン券は1回のご利用に限ります。

和歌山トヨタ KIZUNA マガジン

### サントピア本店

KIZUNAマガジンご持参で

イートイン・テイクアウトとも  
**10%off**

(2022年11月末まで)

※クーポン券は1回のご利用に限ります。

和歌山トヨタ KIZUNA マガジン

### 元祖せち焼き やました

KIZUNAマガジンご持参で

お食事の方は  
**10%off**

(2022年11月末まで)

※クーポン券は1回のご利用に限ります。

和歌山トヨタ KIZUNA マガジン

### 珍平そば

KIZUNAマガジンご持参で

天ざるそば、または天ざるうどんを  
ご注文の方は  
**5%off**

(2022年11月末まで)

※クーポン券は1回のご利用に限ります。

和歌山トヨタ KIZUNA マガジン



# 間違いを見つけて プレゼントをGETしよう!

太地町特産「くじらベーコン」  
ミンク鯨(スライス) 100g



※写真はイメージです。

下の2枚の絵には、異なる所が7つあります。  
間違いをすべて見つけてプレゼントをGETしよう!!

食卓にはすごく懐かしい、  
太地町特産のクジラを  
使った「くじらベーコン」。  
からし醤油や柚子胡椒を  
付けてお召し上がりくだ  
さい!

応募期間：11月30日(水)まで

## 「くじらベーコン(100g)」を抽選で10名様にプレゼント

【応募方法】和歌山トヨタ店頭のお募用紙 または、官製はがき(下記の応募方法をご確認ください)

【官製はがきの場合】郵便はがきに①住所(郵便番号) ②氏名(ふりがな) ③電話番号 ④今回の特集記事でよかった頁 ⑤間違い箇所 ⑥担当の営業スタッフの氏名 ※1  
⑦このKIZUNAマガジンの入手場所を明記のうえ、ご応募下さい。 【宛先】〒640-8331 和歌山市美園町2丁目65番地 和歌山トヨタ自動車株式会社

※1 担当スタッフがいないお客様の場合は無記名でまかえません。※厳正な抽選のうえ、発表は賞品の発送をもってかえさせていただきます。

【KIZUNAマガジン31号 プレゼント応募係】まで

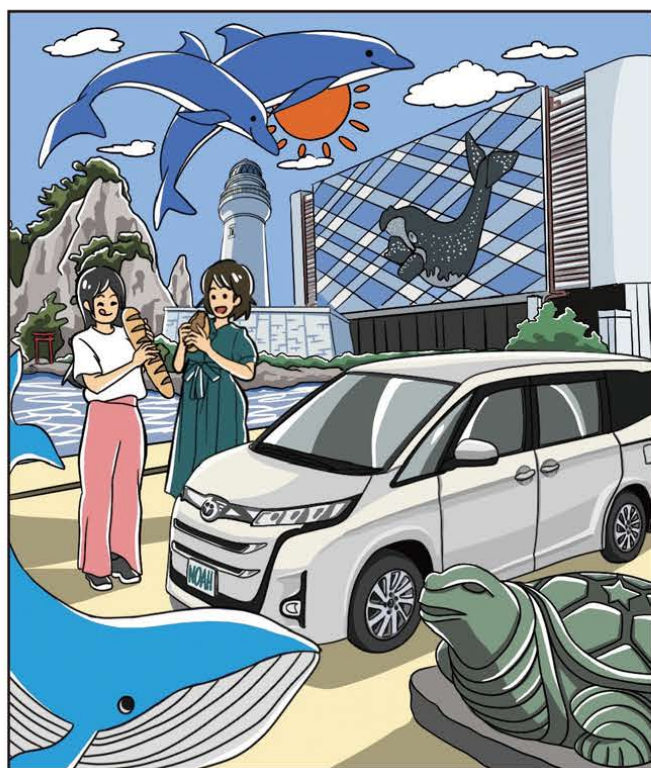
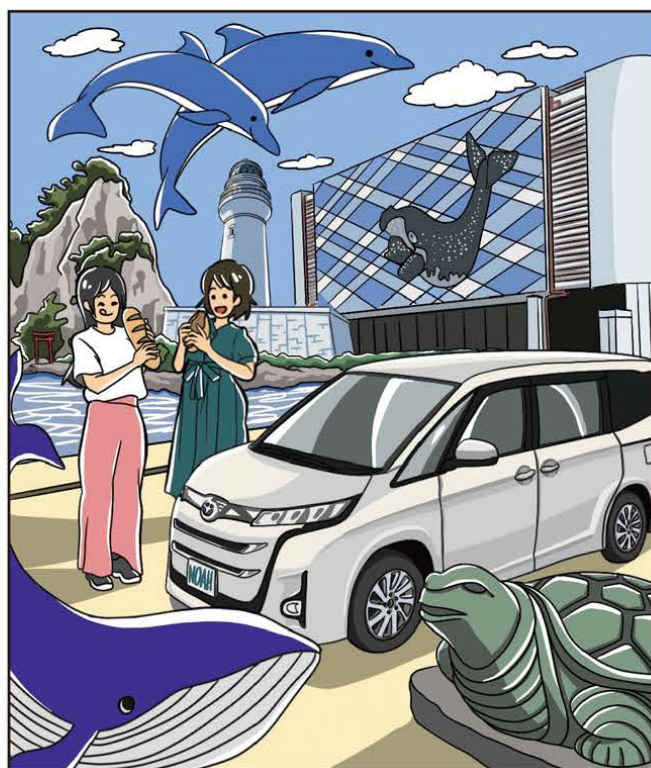


Illustration:アマチゆう

お客様との“絆”を大切にいたします。

# 和歌山トヨタ

グループ

パーソナルからビジネスまでカーライフをトータルサポートします。

**TOYOTA**  
和歌山トヨタ自動車株式会社

**TOYOTA  
L&F**  
トヨタL&F和歌山株式会社

**トヨタカーリース**  
TOYOTA  
Rent a Car  
株式会社トヨタレンタリース和歌山

**Volkswagen** 和歌山中央  
フォルクスワーゲン正規ディーラー

**LEXUS**  
レクサス紀三井寺

**オリーバ**  
株式会社 オリーバ

