

笑顔と心で広がる“絆”

KIZUNA

vol.30

2022 Winter-Spring

マガジン

WAKAYAMA
MICHINOEKI

ワクワク

ドモドキ

道の駅特集

TAKE
FREE



新型

VOXYNOAH
DEBUT!

クルマも! スマホも! 和歌山トヨタのお店で!!



UQモバイル取り扱い始めました

クルマを売らないクルマ屋さん

KIZUNA PARKに遊びに行こう!

おうちで楽しむレシピ紹介

いろいろな場所でたくさんの人と「絆」を深めました

30号記念 Anniversary

WAKAYAMA TOYOTA PRESENTS

おすすめのお店スポット

START YOUR IMPOSSIBLE  すべての人に移動の自由を WAKAYAMA TOYOTA

WAKAYAMA MICHINOEKI

ワクワク ドモドキ 道の駅特集

美味しい! 楽しい! 道沿いのワンダーランド

みなさんは、和歌山県内に「道の駅」がいくつあるかご存じでしょうか。その数、なんと35カ所! (2021年12月現在)。駐車場やトイレは24時間利用できるので、ドライブ途中の休憩にはぴったりですね。でもそれだけではありません。地域色豊かな名産品やグルメに出合えるスポットであり、歴史・文化の情報発信地としての役割も担っています。中には、敷地内に温泉や宿泊施設、レジャー施設、ミュージアムなどを備えた道の駅も。個性豊かな魅力があり、何かのついでではなく、道の駅自体に目的があって訪れる人や道の駅巡りを楽しむ人も増えています。今回の【KIZUNA】マガジンでは、そんな和歌山県内の道の駅から「かつらぎ西(下り線)」「柿の郷くどやま」「明恵ふるさと館」「SanPin中津」「たいじ」「すさみ」の6カ所をピックアップしてご紹介します。



※誌面で紹介している施設やお店のデータは、通常時のものです。営業時間や休業日が変動している場合がありますので、HP上や電話などで事前にご確認の上、ご利用ください。



和歌山トヨタは全車種取り扱っております。

WAKAYAMA TOYOTA CAR LINE UP

詳しくは店舗スタッフにお問い合わせください

センチュリー	クラウン	カムリ	カローラ	カローラ アクシオ
MIRAI	プリウス	プリウス PHV	スープラ	GR86
GRヤリス	ヤリス	カローラ スポーツ	アクア	ルーミー
パッソ	カローラ ツーリング	カローラ フィールダー	アルファード	ヴェルファイア
ノア	ヴォクシー	シエンタ	ハイエース	グランエース
ランドクルーザー	ランドクルーザープラド	ハイラックス	RAV4	RAV4 PHV
ハリアー	カローラクロス	C-HR	ヤリスクロス	ライズ
ダイナ	コースター	JPN TAXI	コペン GR SPORT	ピックアップ シリーズ
C+pod	C+walk T			

TOYOTA
和歌山トヨタ

トヨタカーリース
株式会社トヨタレンタリース和歌山

LEXUS
レクサス紀三井寺

フォルクスワーゲン正規ディーラー
Volkswagen和歌山中央

TOYOTA L&F
トヨタL&F和歌山株式会社

株式会社 オリーバ



おすすめポイント!

「世界遺産情報センター」ではパネル展示などで九度山の歴史や高野山について学べます。入口には、大阪の陣まで九度山に隠れ住んだ真田幸村ゆかりの、赤い甲冑(赤備え)を展示。



天井が高く開放感のあるベーカリーカフェ「パーシモン」。定番人気は、クルミ入りの生地で刻み干し柿を包んだ、独特の食感も美味しい「柿パン(194円)」。富有柿ペーストを使った「柿ソフト(385円)」もおすすめです。※表記価格はテイクアウトの場合です。

伊都郡

道の駅 柿の郷くどやま

県道と歌山橋本線沿いにあり、世界遺産の「高野山町石道」や「慈尊院」に近い道の駅。九度山町内や県内の農産物・加工品を扱う産直市場があり、特に町の名産である柿の収穫期には遠方からも大勢が訪れます。柿を使ったパンなどが味わえるカフェ、大型遊具を備えた屋外のアミューズメント広場は、ファミリー層にも人気。また、九度山の歴史と高野山について学べる「世界遺産情報センター」も併設されています。

道の駅 柿の郷くどやま

住所/伊都郡九度山町入郷5-5
電話/0736-54-9966
営業時間/9:00~17:30
定休日/1月1日~3日
駐車場/普通車119台

ベーカリーカフェ パーシモン

電話/0736-54-9967
営業時間/9:30~16:30
定休日/無休(正月の営業時間は変更)

産直市場 よってって

電話/0736-54-4741
営業時間/9:00~18:00
定休日/1月1日~3日



「カツラギ西カフェ」では、見た目も可愛い手作りスイーツやボリュームたっぷりのトーストを味わえます。特におすすめのものが、4種のフルーツと北海道産生クリームを使ったフルーツサンド(450円)。イトインなら同じ価格でアイスクリームのトッピング付きです。

おすすめの商品!

人気の「南蛮焼(なんばやき/1,200円)は、昔ながらの製法で作られる焼き蒲鉾。1枚300gもあるので、お好みのサイズにカットして召し上がれ。



道の駅 かつらぎ西(下り線)

住所/伊都郡かつらぎ町並田東1270-22
電話/0736-22-8880
営業時間/9:00~20:00
定休日/無休
駐車場/普通車39台

カツラギ西カフェ

営業時間/9:00~17:00
定休日/木曜日



我ががすさみ町をアピールする!



道の駅の一部には「特産戦隊スサンジャー」の顔出しパネルが。イノブタ(イノブイエロー)、ケンケン鯉(カツオブルー)など、町の特産や名所をモチーフにした5人の戦隊ヒーローです。

道の駅すさみの敷地内!!



この看板が目印だよ!

エビやカニだけじゃない!



出口付近には、餌やり(100円)ができるウミガメプールも。また入口横の「海の環境学習館」には昨年5月から4羽のペンギンが仲間入り。全員20歳超えのご長寿ペンギンです。

家族で楽しい!

道の駅 すさみ

住所/西牟婁郡すさみ町江住808-1
電話/0739-58-8888
営業時間/9:00~18:00(12月~2月は17:00まで)
定休日/不定休
駐車場/普通車131台

南紀すさみの恵み食堂 蒼海

営業時間/11:00~16:30(LO 16:00)
定休日/道の駅に準ずる

枯木瀬鮮魚商会(鮮魚店)

営業時間/10:00~15:00(土日祝は16:00まで)
定休日/不定休(荒天・不漁などによる)

望海のゆ

営業時間/6:00~10:00/12:00~21:00(最終受付は各30分前)
定休日/不定休
入浴料/大人800円、3歳~中学生400円
※道の駅すさみで2,000円以上の買い物をすれば、入浴料が1人100円引きのキャッシュバックチケットをプレゼント

西牟婁郡

すさみ町立 エビとカニの水族館

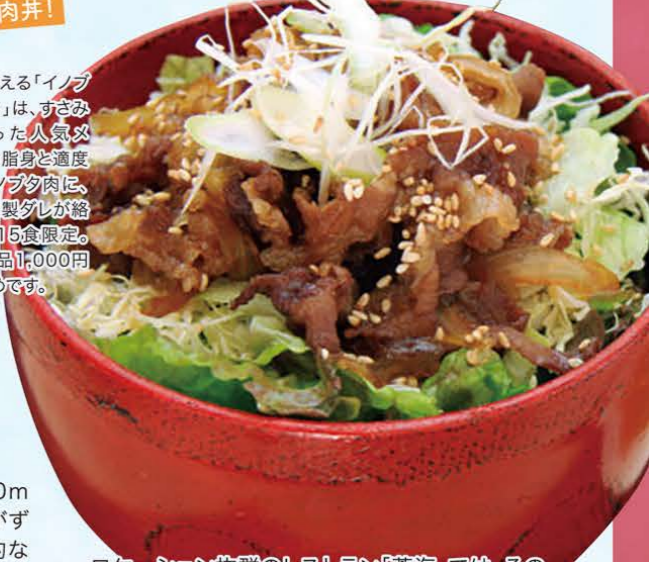
「道の駅 すさみ」の敷地内にある町立水族館。廃校の体育館を再利用した建物内には、潜水艇をイメージした展示エリアやマンションをモチーフにした水槽があり、飼育員さんたちのエビ・カニ愛&アイデアがあふれています。展示されているのは、世界各国の珍しいエビ・カニを中心とした約150種類の水生生物。地元の漁師さんから譲り受ける生き物も多いのだとか。鮮やかな色合いの小さなエビや、藻をまとったおしゃれなカニといった珍しい種類も豊富で、思わず見入ってしまいます。タカアシガニなどを触れる「タッチングプール」は大人にも人気。

すさみ町立 エビとカニの水族館

住所/西牟婁郡すさみ町江住808-1
電話/0739-58-8007
営業時間/9:00~17:00(最終入館は16:30まで)
定休日/無休
入浴料/大人800円、小中学生500円、3歳以上300円
(すさみ町民は証明書の提示で各半額)
駐車場/普通車123台(道の駅すさみの駐車場を利用)

名物イノブタ焼き肉丼!

レストラン「蒼海」で味わえる「イノブタ焼き肉丼(単品900円)」は、すさみ町産のイノブタを使った人気メニュー。甘くてコクのある脂身と適度な歯ごたえが特徴のイノブタ肉は、食欲をそそる甘辛の自家製タレが絡まった絶品グルメです。15食限定。「イノブタの肉うどん(単品1,000円/10食限定)」もおすすめです。



ロケーション抜群のレストラン「蒼海」では、その日に仕入れた近海の鮮魚や、町産のイノブタを使った定食・種類などを味わえます。数量限定のメニューもあるのでお見逃しなく。レストランの隣には、イノブタのプラザタラト(280円)などを提供するカフェもあります。

西牟婁郡

道の駅 すさみ

紀勢自動車道の「すさみ南IC」から南へ800mの場所にある道の駅。地場産品やお土産がずらりと並ぶ売店、窓から大海原を望む開放的なレストラン、さらに、すさみ町近郊で獲れた「ケンケン鯉」などを購入できる鮮魚店もあります。昨年6月には、隣接のホテル内に日帰り入浴OKの温泉「望海のゆ(のそみのゆ)」がオープンし、お得なコラボ企画を実施中。また敷地内には全国でも珍しい水族館が併設されており、ワンストップであれこれ楽しむことができます。



新型 VOXY & NOAH DEBUT!



Photo:ヴォクシー 1.8 HYBRID S-Z 7人乗り 2WD、ボディカラーはマッシュグレー(116)。

NEW VOXY
 ヴォクシー 1.8 HYBRID S-Z 7人乗り 2WD
 ■電気式無段変速機 ■6AA-ZWR90W-BPXRB
 ヴォクシー車両本体価格等 3,090,000円[2.0 S-G 2WD] ~ 3,960,000円[1.8 HYBRID S-Z E-Four]
 車両本体価格 **3,740,000円**

Photo:ノア 2.0 S-G 7人乗り 2WD、ボディカラーのホワイトパールクリスタルシャイン(070) 133,000円はメーカーオプションで車両本体価格には含まれておりません。

NEW NOAH
 ノア 2.0 S-G 7人乗り 2WD
 ■Direct Shift-CVT ■6BA-MZRA90W-APXSH
 ノア車両本体価格等 2,670,000円[2.0 X 2WD] ~ 3,890,000円[1.8 HYBRID S-Z E-Four]
 車両本体価格 **3,040,000円**

あなたはVOXY派? NOAH派?



小さいお子様でも一人で乗りやすい!

乗る人を笑顔にする、新しくなったノア・ヴォクシーの機能をご紹介します!

ロングアシストグリップ(センターピラー左右)

ユニバーサルステップ(助手席側) \updownarrow 200mm (2WDの教値)

手が塞がっても大丈夫!

荷物積み込みがラクチン!

ハンズフリーデュアルパワーライドドア (挟み込み防止機能付)

世界初 フリーストップバックドア

新型ノア&ヴォクシーについては和歌山トヨタにお任せください!



日高郡 道の駅 SanPin 中津

県道246号沿いにあり、地元では「さんびん」の愛称で親しまれている道の駅。町内の生産者から仕入れる新鮮な野菜やフルーツ、鹿肉・猪肉やシタケといった山の幸など、四季折々の豊かな自然の恵みが並びます。また生産量日本一を誇る紀州備長炭もBBQ用、浄水用、装飾品と種類豊富。1,000円以上の買い物をして、スタッフとのジャンケン勝負に勝てば、オリジナルの「はっさくソフト(非売品のミニサイズ)」がプレゼントに!

道の駅 SanPin中津・お食事処「ほろほろ亭」
 住所/日高郡日高川町船津820
 電話/0738-54-0541
 営業時間/8:00~17:00
 定休日/12月31日~1月2日のお昼まで(1月2日は13:00~16:00営業)
 駐車場/普通車31台



甘くてほろにがい
はっさくソフト(300円)

San Pin中津のすぐ隣!
 食事処「ほろほろ亭」では、雛から飼育する町特産の「ほろほろ鳥」を使って甘辛いタレで仕上げた「元祖ほろほろ丼(1,320円)」や鶏卵と合わせた「ほろほろ鳥の親戚丼(1,100円)」を味わえます。はっさくソフトもこちらでどうぞ。



有田郡 道の駅 明恵ふるさと館

国道480号沿いにあり、有田川町の新鮮な野菜やフルーツ、山菜、ふるさと産品などを販売しています。手作り醤油や金山寺味噌といった、金屋地域の産品も充実。館内の工房で焼き上げる種類豊富なパンも人気です。奥の喫茶コーナーでは、自家製パンを使った「サンドウィッチ(650円)」や、生石高原で平飼いでいる鶏の卵の「卵かけご飯セット(750円)」などを提供。



工房で焼き上げる天然酵母のパン
 国産小麦や天然塩を使って丁寧に焼き上げるパンが常時10~20種類並びます。右写真は「海苔ベーエ~(200円)」。「塩海苔とベーコン」を巻き込んだ人気のパンです。



道の駅 明恵ふるさと館
 住所/有田郡有田川町金屋322-1
 電話/0737-32-9778
 営業時間/9:00~17:30 (季節によって変動あり)
 定休日/年末年始
 駐車場/普通車20台

ふるさと館パン工房
 電話/0737-32-9778(パンの予約も可能)
 営業時間/9:00~17:30 (道の駅 明恵ふるさと館に準ずる)
 定休日/月曜日・火曜日(月曜祝日の場合は営業し、火・水が休み)

東牟婁郡 道の駅 たいじ

国道42号沿い、太地町の玄関口にある道の駅。直売所では町の特産であるくじら肉を始め、太地漁港の朝獲り鮮魚や地元農家の農産物などを購入できます。くじらモチーフのグッズも豊富。また「日本一きれい」を目指したトイレがあり、授乳室やパウダーコーナーも備えられています。



道の駅 たいじ
 住所/東牟婁郡太地町大字森浦143-1
 電話/0735-29-7690
 営業時間(物産)/9:00~17:00
 定休日/不定休
 駐車場/普通車49台

道の駅 たいじ レストラン
 営業時間
 喫茶・ソフトクリーム/7:00~16:30
 モーニング/7:00~10:00
 お食事/11:00~13:30L
 (土日祝は14:30LO)



イルカの青ポスト

紀州檜の温もりが感じられるレストランには、太地町ならではのくじらメニューが充実。カレーの海で泳いでいるような「鯨カツカレー(900円)」は特に人気。「鯨竜田揚げ定食(1,000円)」や「鯨スタミナ丼1,000円」などもおすすめ。



和歌山トヨタが道の駅に変身!!?



クルマを売らないクルマ屋さん

KIZUNA PARKに遊びに行こう!

お子様へのプレゼントにいかがですか?

歴代の名車から最新のクルマまで、もらって嬉しいプルバックミニカー

KIZUNA PARKではトヨタグッズはもちろん、アウトドアグッズ、古座川町の特産品やお米など充実の品揃えでお買い物楽しめます。さらに和歌山県内の観光マップやグルメ誌などの情報も発信していて、まさに道の駅さながら!!

古座川の特産品もここで買える!!

スタッフ一押し! **あの名店の味をご家庭で!!**

トヨタ博物館のレストランでしか味わえなかった名物カレーがご家庭でも楽しめます!

クルマを売らないトヨタのお店。
地域の皆様が気軽にほっと一息つける場所になりたい。
地域の皆様に新たな“絆”を発見していただくきっかけになりたい。
そんな想いからKIZUNA PARKと名付けたステーションが誕生しました。
是非お気軽にお立ち寄りください。

今晚のおかずはいかがですか?

特産品を使った料理のレシピも公開中!

和歌山トヨタグループの社員が、心を込めて育てたとっておきのお米も販売中!

フォルクスワーゲンのグッズもあります!

ロゴスのグッズも取り揃えています

トヨタオリジナルTGRグッズ

和歌山の観光マップやグルメ誌など地域の観光案内所



KIZUNA PARK information

南海「和歌山大学前駅」直結
JR和歌山駅から車で約20分

〒640-8451 和歌山市中573-19
ふじと台ステーションビル エスタシオン3F
TEL: (073) 457-9200
営業時間: 平日 11:00~18:00、
土日祝 10:00~18:00
定休日: 毎週火曜日、毎月3日曜日

和歌山大学前駅
紀州街道
至和歌山市内
至泉南
和歌山押道路
ふじとトンネル
藤戸台小
和歌山大学

KIZUNA PARK

ここでしか体験できない! VR体験

トヨタの「安心・安全」機能をVR技術で楽しみながら学びます。



VR体験ってすごいね!

例えばこんなことができます

本格SUVでのオフロード走行体験など試乗車ではなかなか体験できない場面もVRならではの臨場感で体験できます。



トヨタの安全性能VR体験

VR体験について
①年齢13歳以上 ②身長150cm以上 ③体重120kg以下の方が利用できます。

C+walk

小型モビリティ C+WALKも展示中!!



30 KIZUNAマガジン 号記念Anniversary

いろいろな場所で
たくさんの人と「絆」を深めました



KIZUNAマガジン
だけじゃない!

KIZUNA TV KIZUNA PARK 家族で超トクパスポートなび

テレビわかやまで放送中の「KIZUNA TV」や、2021年秋に完成した「KIZUNA PARK」、地元和歌山をお得に満喫できるクーポン「家族で超トクパスポートなび」など「絆」の輪がさらに広がっています。



KIZUNAPARKの
情報は6-7ページ!

和歌山トヨタスタッフの おすすめのお店を紹介★

和歌山県内の飲食店、雑貨屋、サロンなど全115ヶ所をご紹介させていただきました! KIZUNAマガジンを持参していただくことで、割引クーポンが使えるお店もありお得にご利用いただけます♪



和歌山トヨタのお客さま TOYOTA User's Voice

和歌山トヨタグループとお付き合いいただいている6社の企業様にご協力いただきました。プリウスやサクシード、ダイナなどの商用車だけでなく、フォークリフトや自動倉庫など幅広くご利用いただいております。和歌山トヨタグループでは、地元企業様のサポートを全力でさせていただきます!

もちろんクルマの 最新情報も!

KIZUNAマガジンの歴史と共に、クルマ社会も大きく変動してきました。水素で走る燃料電池自動車「MIRAI」の登場や、環境やエコの意識の向上によるHYBRID車の普及、踏み間違い防止機能や衝突被害軽減ブレーキなどの安全性能が格段に進化したことにより、さらに安心・安全のクルマを選べるようになりました。

KIZUNAマガジンは皆様のおかげで今号で30号を迎えることができました。2013年6月発行の第1号から、トヨタのクルマ情報だけでなく、和歌山の地域の情報、関西のおすすめドライブスポット紹介など、読者の皆様、地域の皆様に寄り添えるフリーペーパーを目指してきました。今回は30号という記念すべき節目に、過去のKIZUNAマガジンを振り返ってみましょう。

和歌山トヨタの車で巡る定番ドライブコーナー!

2013	Vol.1	神戸 (メリケンパーク、異人館ほか)
	Vol.2	新宮～本宮 (那智の滝、瀧峡ほか)
	Vol.3	九度山～高野山 (慈尊院、奥之院ほか)
2014	Vol.4	堺 (ハーベストの丘、仁徳天皇陵古墳ほか)
	Vol.5	湯浅～御坊 (角良(湯浅醤油)、白崎海洋公園ほか)
	Vol.6	加太 (友ヶ島、イオンモール和歌山ほか)
2015	Vol.7	天橋立 (天橋立ビューランド、成相寺パノラマ展望台ほか)
	Vol.8	海南 (和歌山マリーナシティ、紀州漆器ほか)
	Vol.9	姫路 (姫路城、姫路セントラルパークほか)
2016	Vol.10	串本～古座川 (橋杭岩、一枚岩ほか)
	Vol.11	九度山～橋本 (慈尊院、粉河寺ほか)
	Vol.12	伊勢志摩 (伊勢神宮、志摩地中海村ほか)
2017	Vol.13	白浜 (アドベンチャーワールド、白浜ビーチほか)
	Vol.14	和歌浦～雑賀崎 (雑賀崎漁港、紀州東照宮ほか)

2017	Vol.15	京都市内～嵐山 (京都鉄道博物館、嵐山-高雄パークウェイほか)
	Vol.16	和歌山市内 (和歌山城、和歌山県立近代美術館ほか)
	Vol.17	大和郡山～橿原 (大神神社、シャープミュージアムほか)
2018	Vol.18	岩出～和歌山市 (根来寺、紀伊風土記の丘ほか)
	Vol.19	りんくう～岸和田 (りんくう公園 マールビーチ、岸和田だんじり会館ほか)
	Vol.20	高野～龍神 (龍神温泉、ごまさんスカイタワーほか)
2019	Vol.21	淡路島 (明石海峡大橋、ニジゲンノモリほか)
	Vol.22	田辺～みなべ (天神崎、鷺鷥神社ほか)
	Vol.23	有田 (みかん街道、あらぎ島ほか)
2020	Vol.24	明日香村 (奈良県立万葉文化館、キトラ古墳ほか)
	Vol.25	吹田～豊中 (万博公園、伊丹空港ほか)
	Vol.26	【全車種取り扱い記念特集】
2021	Vol.27	海南 (黒沢牧場、わんぱく公園ほか)
	Vol.28	和歌山市内 (キーン和歌山、ぶらくり丁ほか)
	Vol.29	和歌山NEW SPOT (道の駅 四季の郷公園、海南nobinosほか)

Enjoy Cooking

おうちで楽しむ レシピ紹介

外食が難しい
こんな時期でも大丈夫!
簡単だけど美味しい♡
小ワザが効いた料理を
食べて毎日を
楽しく健康に
過ごしましょう。



しらすの和風 ペペロンチーノ



●作り方

- 1 材料を揃え、食材を切っています。長ネギは斜め薄切りに、にんにくはみじん切りにし、唐辛子は小口切りにします。にんにくが小さい場合は2かけくらいが適量です。
- 2 パスタは塩(分量外)を加えたたっぷりの熱湯で、袋の表示時間より1分短く茹でます。(あとで食材と合わせる時に加熱することを考慮し、アルデンテの食感を残すため。)
- 3 フライパンにオリーブオイルをしき、にんにくを入れます。弱火にかけて香りが立ったら、唐辛子を投入し、続けて長ネギとしらすを加えて炒めます。
- 4 長ネギがしんなりしたら、醤油、塩こしょうを加えて強火でひと混ぜし、パスタを加えてさっとからめます。パスタを投入する直前にパスタの茹で汁大さじ2を加えることで、全体がしっとりなじみ、風味も良くなります。



point
ペペロンチーノの場合、塩を多めに入れて湯がくがコツ。

●材料(2人分)

- ・パスタ140g・しらす70g・長ネギ1本・醤油小さじ1・唐辛子(小口切り)1本
- ・塩こしょう少々・にんにく1かけ・オリーブオイル大さじ3



鶏肉のグリル 甘酢ソース



●作り方

- 1 鶏モモ肉に塩コショウをすり込み、酒を振って30分置く。その間に「甘酢ソース」を作っておく。
- 2 フライパンを強火で余熱、鶏肉の皮目を下に並べて中強火でフタをしないで表面を焼く。焼き色がついたら反対にして焼き色をつけ、フタをして弱火で8分蒸し焼きにする。
- 3 焼きあがったら甘酢ソースを回し入れて火を消す。再びフタをして3分ほど余熱調理。風味をとばさないように、味が濃くなりすぎないようにソースを入れて火を消すのがポイント。
- 4 鶏肉を食べやすく切り、鍋に余ったソースをかけてレモンを絞る。お好みでパクチーを乗せてもおすすめ。



●材料(2人分)

- ・鶏モモ肉2枚・レモン1個・日本酒大さじ2・塩コショウ少々
- 【甘酢ソース】・ナンプラー40ml・米酢30ml・水20ml・砂糖大さじ1
- ・土しょうが(すりおろし)1かけ・ニンニク(みじん切り)1かけ・鷹の爪(輪切り)1



親切、ていっぺい! トヨタのau



クルマも!

スマホも!

和歌山トヨタのお店で!!

UQモバイル 取り扱い始めました

こんな方には
UQモバイル!

スマホの料金をもっとシンプルにしたい!



今持っているスマホのままお得なプランに変更したい!

ガラケーからスマホに変えたい!

お得なプランで
スマホ料金相談実施中!

「何が違うかわからない」「興味はあるけど携帯ショップまで行くのはな...」とお考えの方にも親切にご説明させていただきます。当店にご来店の際はお気軽にお尋ねください。ひとりひとりに合った携帯の料金プランをご提案させていただきます。

みなさまに/

UQモバイルが選ばれる理由!

- 1 ずっとおトクな料金
- 2 余ったデータは翌月に繰り越せます!
- 3 今のスマホそのままでも乗り換えOK!

他にもお得が盛り沢山! 詳しくはスタッフまで!

トヨタのお店で
スマホを契約するメリット

最近ではクルマとスマホを連携しながら使う機能が多くなってきました。クルマもスマホも弊社スタッフが親切・丁寧にご案内します!



愛車の点検時にお気軽にご相談♪

UQ応援割

U18
& 家族

データ大容量プランがおトク!

★:ご契約回線数に上限があります。※適用には各種条件があります。※ご契約条件・料金や契約にかかる費用など、スタッフまたはUQモバイルホームページまで

クルマもスマホも和歌山トヨタにお任せください!!

おすすめのお店 スポット

和歌山トヨタスタッフのいち押しスポットが勢ぞろい!
ドライブがてら、ぜひ行ってみてくださいね♪

※誌面で紹介している施設やお店のデータは、通常時のものです。営業時間や休業日が変動している場合がありますので、HP上や電話などで事前にご確認の上、ご利用ください。

和歌山市 カフェ

つむぎ
紬生



シェアできるくらい
ボリュームたっぷり。

和菓のモンブランジェラート(1,280円)

目の前で仕上げるふわふわ生搾りモンブラン

熊本県産の和菓クリームを、直径1mmの細さにトッピングする様子を見られる「生搾りモンブラン」のお店。SNSでも話題のモンブランクリームは、口の中でほどけるようなふわふわ感が絶品!メニューは、国産和菓がゴロンと入った「栗山モンブラン(1,380円)」と、抹茶かほうじ茶のアイス入り「和菓のモンブランジェラート(各1,280円)」いずれもバリバリ食感のカダイフがアクセントをきかせています。イトインスペースは2名×3席。ドリンクメニューは500円〜。2月には、缶の中にケーキが入った「ケーキ缶(990円)」の自動販売機を設置予定です。



☎ 073-407-1503

住所/和歌山市万町25
営業時間/11:00~18:00 ※売り切れ次第終了
定休日/不定休
駐車場/近隣のコインパーキングを利用

田辺市 カフェ

ハンガーオーバー
HANGOVER



ハンバーガー類は
すべてポテト付き。

ハンガーオーバー(800円)

テイクアウトもOKのアメリカンダイナー

JR紀伊田辺駅の目の前。古き良き時代の薫り漂う居心地のいいアメリカンダイナーで、約100種の多国籍料理と150種ほどのお酒が揃います。定番人気はハンガーオーバー(800円)やチーズバーガー(850円)など、いずれも食べごたえのあるサイズのバーガー類。他にも本日のステーキやソフトシェルクラブ、アヒージョ、グラタンなどの一品メニューがあり、お一人様ご飯から家族での食事、デートなどあらゆるシーンで楽しめます。7、8名様からの貸切も可能(コース料理は2,000円〜) テイクアウトは単品メニューの他、オードブルもあります。



☎ 0739-20-6500

住所/田辺市湊14-3 駅前アライビル1F
営業時間/17:00~
※テイクアウトの電話予約は15:00~20:30、引き渡しは17:00~21:00
定休日/不定休 駐車場/近隣のコインパーキングを利用



岩出市 花屋

シャイニー
SHINY



従来のドライフラワーの
イメージが覆る鮮やかさ!

長い期間楽しめる色とりどりのドライフラワー

お店に入ると、何百種類ものカラフルな花々がお出迎え。店主の井本さんが花農家や市場から仕入れた新鮮な生花を、天井から吊り下げて自然な状態でドライフラワーを作っています。その魅力は、何といても長持ちすること、季節を問わず楽しめること。寒い季節でも色鮮やかな花たちが心を浮き立たせてくれます。店内にはアレンジメントや花束が並んでいますが、1本(100円〜)からでも購入可。予算や好みのイメージを伝えれば、オリジナルのアレンジメントやブライダルブーケも製作してもらえます。初心者向けの体験教室は1,200円(前日までに要予約)。



☎ 080-5703-5412

住所/岩出市宮60-1-1
営業時間/11:00~18:00
定休日/月曜日 ※祝日の場合は営業
駐車場/共有スペースあり

新宮市 カフェ

おにぎりカフェ&バー にんにこ



ボリューム満点
にんにこランチ

にんにこランチ(880円)

お米や具材、炊き方にもこだわったおにぎり

「にこまる」という品種のお米を特殊な土鍋でかまど炊きのようにふっくらとしたご飯に仕上げ、国産の塩や特上海苔を使って1つ1つ丁寧に握っています。具材は定番メニューの自家製梅干し、シャケ、ツナ、辛し昆布を始め、季節によって登場するものも。おにぎりは1個(140円〜)から購入可能で、他に弁当(480円〜)もあります。具材を選べるおにぎり2個にお惣菜が数種類付いたボリュームのある「にんにこランチ(880円・要予約)」も人気。金曜または土曜の夜に開くバーでもおにぎりをいただけます。2月に速玉大社近くに2号店がオープン予定。



☎ 070-8494-0221

住所/新宮市丹鶴1丁目1-4(旧住所/新宮市新宮7649-14)
営業時間/ランチ(前日までに要予約)11:30~14:00頃
カフェ14:00~16:00 バー(金曜もしくは土曜限定)19:00~23:00
定休日/日曜日 駐車場/1台(ランチ利用者向け)



和歌山トヨタグループ情報 vol.30

初売りイベントにて
書いていただいた絵馬を、
「京都三宅八幡宮」にて
ご祈禱していただきました!

和歌山トヨタ2022年初売りイベントにてご来店のお子様へ、絵馬にお願いごとを書いていただきました。書いていただいた絵馬は「京都三宅八幡宮」にて御祈禱・お焚き上げしていただきました。お焚き上げしていただきました。長祈願・学業成熟の御利益で知られています。

たくさんのお子様のお願いごとが叶いますよ。

お得なクーポン券 ★下のクーポン券をお店にご持参頂くとお得になります!!

紬生

KIZUNAマガジンご持参で
栗山モンブランか
和菓モンブランジェラートをご注文の方は
ドリンク100円引き

(2022年5月末まで)

※クーポン券は1回のご利用に限ります。

和歌山トヨタ KIZUNA マガジン

SHINY

KIZUNAマガジンご持参で
ミニブーケプレゼント

(2022年5月末まで)

※クーポン券は1回のご利用に限ります。

和歌山トヨタ KIZUNA マガジン

HANGOVER

KIZUNAマガジンご持参で
山盛りポテトプレゼント

(2022年5月末まで)

※クーポン券は1回のご利用に限ります。

和歌山トヨタ KIZUNA マガジン

和歌山トヨタグループ
KIZUNA PARK
KIZUNAマガジン
読者限定 特別
クーポン

KIZUNA PARK内のショッピングで使える!
(KIZUNA PARKの詳細は6-7ページをチェック!)

KIZUNA PARKにて
1,000円以上
お買い上げいただいた
お客様
合計価格より
100円OFF

和歌山トヨタ KIZUNA マガジン (2022年5月末まで)
※クーポン券は1回のご利用に限ります。

間違いを見つけて プレゼントをGETしよう!

下の2枚の絵には、異なる所が7つあります。
間違いをすべて見つけてプレゼントをGETしよう!!

トヨタ博物館の
レストランにて
「コクがあり美味しい」と評判の
カレー6種類(甘口・辛口・
ポーク・チキン・豆・野菜)を
セットにした、
和歌山トヨター押しの
商品です!

トヨタ博物館
カレー6食セット

KIZUNA PARKでも
好評発売中!!



応募期間：5月31日(火)まで

「トヨタ博物館カレー6食セット」を抽選で10名様にプレゼント

[応募方法] 和歌山トヨタ店頭の応募用紙 または、官製はがき(下記の応募方法をご確認ください)

[官製はがきの場合] 郵便はがきに①住所(郵便番号) ②氏名(ふりがな) ③電話番号 ④今回の特集記事でよかった頁 ⑤間違い箇所 ⑥担当の営業スタッフの氏名 ※1
⑦このKIZUNAマガジンの入手場所を明記のうえ、ご応募下さい。 [宛先] 〒640-8331 和歌山市美園町2丁目65番地 和歌山トヨタ自動車株式会社

「KIZUNAマガジン30号 プレゼント応募係」まで

※1 担当スタッフがいないお客様の場合は無記名でかまいません。※厳正な抽選のうえ、発表は賞品の発送をもってかえさせていただきます。



Illustration:アマチゆう

お客様との“絆”を大切にいたします。

和歌山トヨタ

グループ

パーソナルからビジネスまでカーライフをトータルサポートします。

TOYOTA
和歌山トヨタ自動車株式会社

**TOYOTA
L&F**
トヨタL&F和歌山株式会社

トヨタカーリース
株式会社トヨタレンタリース和歌山

Volkswagen 和歌山中央
フォルクスワーゲン正規ディーラー

LEXUS
レクサス紀三井寺

オリーバ
株式会社 オリーバ

