

笑顔と心で広がる“絆”

KIZUNA

vol.20

2018 Spring

マガジン

TAKE
FREE

Spring

高野
〜
龍神
ドライブ

高野山・龍神温泉
ウルトラマラソンコースを走る

カワイイだけではなくカッコよく
鍛え上げて生まれ変わった

 **New Polo** 特集

親切、ていねいトヨタのau

PI Pit

2018 SEASON開幕!!

和歌山トヨタTEAM OGAWA参戦

TOYOTA GAZOO Racing
86/BRZ Race

和歌山県内おすすめ
春に訪れたい公園特集

和歌山トヨタスタッフが教えます
おすすめのお店スポット

高野山・龍神温泉ウルトラマラソンコースを走る

高野山・龍神温泉ウルトラマラソンコースを走る



Today's Drive car
プリウスPHV

今回は家庭用コンセントなどから充電でき、環境保護に貢献できるエコカー「プリウスPHV」でドライブ。低重心パッケージが生み出すなめらかな走り、操縦性や快適性にこだわった室内は、長距離運転でも疲れにくい寛げる空間。おしゃべりも思わず弾みそうです。もちろん、先進の安全機能も搭載。今年のウルトラマラソンの先導車として活躍する予定です。

豊かな恵みを五感で楽しんでみませんか。

行楽やアウトドアにぴったりのシーズン。ぜひ大自然の

和歌山トヨタ特別協賛の「高野山・龍神温泉ウルトラマラソン」。今年は6/10に開催されます。コースは、雄大な景色が広がる高野龍神スカイライン。高野町奥の院交差点から田辺市龍神村を結ぶ42.7kmのドライブウェイで、周辺には観光地や温泉などの人気スポットが盛りだくさん。そこで今回はマラソン先導車のプリウスPHVで、ウルトラマラソンのコースに沿ってドライブを楽しんでみました。

歴史的名所から遙かな絶景まで
心身リフレッシュのスカイライン

お客様との“絆”を大切にいたします。

私たちがカーライフをトータルサポートいたします。

新車・中古車・カーリース・レンタカー・総合物流機器・カーメンテナンス
車検・カー用品・钣金塗装・保険・JAF・携帯電話(au)

和歌山トヨタグループは、WEBやSNSで情報発信しております。

TOYOTA
和歌山トヨタ

0120-36-1106 (お客様相談
テレホン)



和歌山トヨタ取扱車種

- クラウンマジェスタ ●クラウンロイヤル ●クラウンアスリート ●MIRAI
- アリオン ●TOYOTA BB ●アベンシス ●ルーミー
- アクア ●プリウス ●プリウスPHV ●プリウスα
- ポルテ ●シエンタ ●エスクァイア ●エスティマ
- C-HR ●ハイラックス ●ランドクルーザープラド ●ランドクルーザー200
- サクシード ●ダイナ ●コースター ●JPN TAXI
- ピクシスシリーズ

T-Value 和歌山トヨタのU-Carは安心・キレイ!!

トヨタカーリース
株式会社トヨタレンタリース和歌山

ご予約・お問い合わせは県内予約センター
0120-15-1040



トヨタレンタリース和歌山取扱商品

- 【取扱車種】コンパクト～バスタックまで (アクア～ダイナ・コースターまで)
- 【商品】メンテナンスリース / ファイナンスリース

LEXUS
レクサス紀三井寺

073-436-1001



レクサス紀三井寺取扱車種

- LS500h / LS500 / GS450h / GS350 / GS300h / GS300 / GS F / IS350 / IS300h / IS300 / LC500h / LC500 / RC350 / RC300h / RC300 / RC F / CT200h / LX570 / RX450hL / RX450h / RX300 / NX300h / NX300

cpo どんなプレミアムカーにもなかった、安心と感動を。レクサス認定中古車

TOYOTA L&F
ロジスティクス&フォークリフト
トヨタL&F和歌山株式会社

073-446-1235



トヨタL&F和歌山取扱商品

- フォークリフト / ショベル / けん引車 / 搬送機器 / 清掃・洗浄機 / 保管システム・保管機器(ラック) / 搬送システム/冷暖房器

Volkswagen和歌山中央

073-499-6200



フォルクスワーゲン和歌山中央取扱車種

- up! / Polo / The Beetle / Golf / e-Golf / Golf GTE / Golf GTI / Golf R / Passat / Arteon / Passat GTE / Golf Variant / Passat Variant / Golf Alltrack / Passat GTE Variant / Golf R Variant / Golf Touran / Sharan / Tiguan / Touareg

Das WeltAuto. フォルクスワーゲンのきめ細かな保証サービスのU-Car

オリーバ
株式会社 オリーバ

073-455-2177

オリーバ取扱商品

- 軽自動車から10tトラックまでの車検、一般整備 钣金・塗装

和歌山トヨタグループ



自然を満喫!!
高野龍神スカイラインを
ドライブ



高野山の景色を見ながら
快適ドライブ♪

緑も風も気持ちいい〜
懐かしい毎日を
忘れさせてくれるね♪

LUNCH
ジビエカレー

「道の駅 田辺市龍神 ごまさんスカイタワー」の
レストランで人気のカレー。地元の鹿肉を使った
弾力のあるポリュームたっぷりのカツはもちろ
ん、スパイシーなカレーも絶品です。

鹿肉が
おいしい!

ジビエカレー
(1,200円/税込)

絶景 道の駅 田辺市龍神
ごまさんスカイタワー

展望塔や売店、レストランなどを備えた和歌山県内最高峰の観光スポット。ごまさんスカイタワーと名付けられた展望塔は、平維盛が護摩木を焚いて平家の行く末を占ったという言い伝えにちなみ、護摩木を積み上げた形に設計されています。標高1282mの場所からエレベーターに乗り、高さ33mの展望塔に登れば、眼下には雄大な紀伊山地が!空気が澄んだ日は紀伊水道や四国まで見渡せます。標高が高く美しい星空が見えることから、絶好の天体観測スポットとしても注目。

住所/田辺市龍神村龍神1020-6 電話/0739-79-0622
営業時間/9:30~17:00(土日祝は9:00~) レストラン10:00~15:00 展望塔9:30~16:45受付(土日祝9:00~)
展望塔入場料/小学生以上300円 駐車場/50台



体験 吊り橋

日高川に架かる、年季の入った吊り橋。渡るにはかなり勇気が要る揺れで、ギシリときしむ音にも恐怖感をおおられます。

絶景 花園あじさい園

季節ごとの美しい風景や花々を楽しめるドライブ。5月中旬には約1000株のシャクナゲが、7月中旬~8月中旬には約3500株のあじさいが見られます。県の夕日100選スポットとしても人気。



住所/伊都郡かつらぎ町花園久木364-26
電話/0737-26-0888
営業時間/4月~11月の9:30~16:30
定休日/無休(雨天時は臨時休業の場合あり)
駐車場/約100台(無料)

学ぶ 天誅倉

幕末に尊王討幕を掲げて決起した天誅組。その一派が紀州藩に投降し、護送されるまでの2日間を過ごした倉です。現在の倉は復元されたもの。ビデオや資料で天誅組の軌跡を学ぶことができます。



住所/田辺市龍神村小又川127
電話/0739-78-0301(龍神市民センター内 龍神教育事務所)
見学時間/休館日/なし
料金/無料
駐車場/約5台(無料)



散策 高野山の町並

高野山は、弘仁7(816)年に弘法大師空海によって開かれた真言密教の聖地。総本山「金剛峯寺」を始め117の寺院が点在する町並は、神聖でありながら、どこか温かな面持ちで訪れる人を出迎えてくれます。道沿いには名物料理のお店やお土産物を扱うお店なども。様々な発見や癒しに出合える心地いいひとときを楽しめます。



暮らしの息づかいも
感じられる町並



情緒あふれる石畳の
道も歩きました♪

お土産といえはココ! 新中の橋会館

中の橋大駐車場の向かいにあるお土産物店。広々とした店内では、ごまどうふを始めとする高野山名物はもちろん、参拝に使える念珠なども揃っています。2階には和風ラーメンのお店やレストランも。散策後の休憩処としてもおすすめです。

住所/伊都郡高野町高野山49-3
電話/0736-56-4480
営業時間/9:00~17:00 定休日/無休
駐車場/近隣駐車場を利用



学ぶ 高野山大学

明治19(1886)年創立の日本で最も古い伝統を持つ大学。文学部や大学院で密数学を学べます。地域連携やボランティア活動にも積極的。ウルトラマラソンではここがスタート(100kmコースのみ)&ゴール地点に。

住所/伊都郡高野町高野山385
電話/0736-56-2921(代)
駐車場/近隣駐車場を利用

絶景 鶴姫公園

高野龍神国定公園の一角にある小さな公園。熊野にいる源氏の武士・那須大八郎を恋慕い、宮崎の椎葉村から会いにきた平氏の鶴姫。この地で再会後に亡くなったという伝説が残っています。頂上にある鶴姫館では往時のロマンをパネルで紹介。また360度のパノラマが広がる展望台があり、晴れた日には淡路・四国まで一望できます。公園入口には案内所やレストランも。

住所/奈良県古野郡野田川村大字鶴姫64-22 電話/0747-37-2100(観光案内所)
鶴姫館開館時間/9:00~17:00 休業日/スカイライン運休期間以外は無休
駐車場/あり



標高1000m!
鐘の音も高らかに
鳴り響きます。

マラソンスタート地点!



> All in Safety

「安全性はすべてに優先する」。
Volkswagen の大切な理念のひとつです。

乗員や歩行者の安全を最優先する。そのためにVolkswagenでは、すべてのクルマに世界トップレベルの安全技術を標準装備。総合安全理念Volkswagenオールイン・セーフティのもと、予防安全・衝突安全・二次被害防止の3つのステージで総合的に危険を回避する数々の技術を搭載しています。また、PoloはユーロNCAPで最高評価の5つ星も獲得[※]しています。 ※欧州仕様車、2017年発売。

輸入車コンパクトカーでは数少ない選択肢

他社輸入車や国産車の、同クラスコンパクトカーの中で、ここまで全方位に標準装備で安全機能が揃っているのはPoloだけ。フォルクスワーゲンはヨーロッパの自動車メーカーとして初めて安全実験車を導入、クルマの安全について「研究」を始めました。以来、さまざまな技術や装備を他社に先駆けて開発・搭載し、世界中で「安全なクルマ」の代名詞となっています。

安全性を、ひとつ先まで考える。 Volkswagen オールイン・セーフティ

Volkswagenでは、すべてのクルマに世界トップレベルの安全技術を標準装備。予防安全・衝突安全・二次被害防止の3つのステージで総合的に危険を回避する数々の技術を搭載しています。

内容	Polo
①後ろも見守る (リアビューカメラ)	○ ^{※1}
②事故の危険性を回避する (フリクテックブレーキシステム "Front Assist")	○
③乗員をしっかり守る (エアバッグ 6個標準装備)	○
④事故の被害を増やさない (ポストコリジョンブレーキシステム)	○
⑤長時間ドライブも安心 (アダプティブクルーズコントロール "ACC")	○ ^{※2}
⑥ドライバーの疲労を常にチェック (ドライバー疲労検知システム "Fatigue Detection System")	○

※1.TSI Comfortline, TSI Highlineに標準装備。
※2.TSI Highlineに標準装備, TSI Comfortlineにオプション設定。

Volkswagen オールイン・セーフティ

Stage1 予防安全

何より、事故を起こさせない



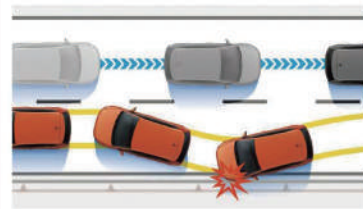
Stage2 衝突安全

万が一の事故のダメージを軽減する



Stage3 二次被害防止

事故が起きた後の被害を抑える



Color Lineup



Lineup

TSI Trendline ¥2,098,000~

- Volkswagen純正インフォテインメントシステム "Composition Media"
- デイトタイムランニングライト
- フリクテックブレーキシステム"Front Assist"
- 歩行者検知対応シティアメーションブレーキ機能付
- 電動格納式リモコンドアミラー (ヒーター、リバーズ運動機能<助手席>付)
- モバイルオンラインサービス"Volkswagen Car-Net" (コネクティビティ機能"App-Connect")

TSI Comfortline ¥2,299,000~

- デイトタイムランニングライト
- フリクテックブレーキシステム"Front Assist" (歩行者検知対応シティアメーションブレーキ機能付)
- モバイルオンラインサービス"Volkswagen Car-Net" (コネクティビティ機能"App-Connect")
- 2ゾーンフルオートエアコンディショナー (運転席/助手席独立調整)
- ハロゲンヘッドライト(ハイコントラスト機能付)

TSI Highline ¥2,650,000~

- アダプティブクルーズコントロール"ACC" (全車速追従機能付)
- デイトタイムランニングライト
- フリクテックブレーキシステム"Front Assist" (歩行者検知対応シティアメーションブレーキ機能付)
- モバイルオンラインサービス"Volkswagen Car-Net" (コネクティビティ機能"App-Connect")
- スマートエントリー&スタートシステム"Keyless Access"



New Polo

カワイイだけではなく
カッコよく鍛え上げて
生まれ変わったポロ。

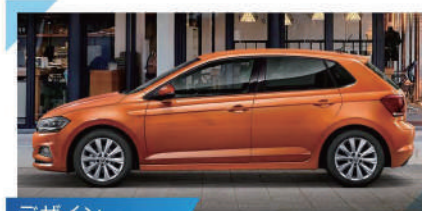
1975年、ゴルフから遅れること1年。
初代ポロがデビューして40年以上、
1,400万台超*を販売した
ベストセラーカーの誇りを受け継ぎ、
まったく新しいポロに
生まれ変わりました。

*累計販売台数



Exterior / Interior

New Polo の大きく変わったスタイリング



デザイン

ひときわ目を引くのは、ボディサイドに鋭角に入る精緻なプレスライン。全高が低くなったワイド&ローのスポーティなスタイリングは力強く、細部に至るまで洗練されたデザインに生まれ変わりました。



インテリア

人を中心とした機能的なインテリア。使いやすさと、視界の良さにもこだわりました。疲れにくいシートもPoloの変わらない魅力です。



パッケージング

ホイールベースの拡大は室内空間を広くし、特に後席の快適性が向上しました。また、ラゲージスペースもクラストップレベルの容量を確保しました。

Driving

コンパクトでも上質な乗り心地。一度走らせれば、誰もが実感できるはず。



パフォーマンス

さらに効率化されたダウンサイジングエンジン1.0ℓTSI*エンジンは小排気量ながらもよりパワフルになりました。ひとクラス上の上質な乗り心地を提供します。



インフォテインメント

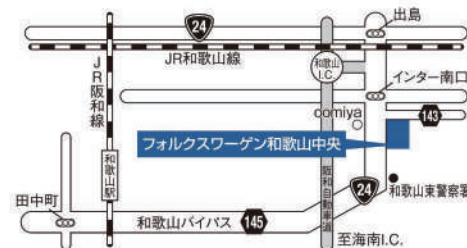
最新の目的地情報やニュース・天気予報など、ステアリングを握ったまま、知りたい情報をタイムリーに入手できます。



装備

LEDヘッドライト*や、新たにキーを操作することなくドアロックの作動・解除やエンジンの始動・停止が可能なシステムスマートエントリー&スタートシステム"Keyless Access"などを装備。*TSI Highlineに標準装備

和歌山ICすぐの好立地！お気軽にご来店下さい



フォルクスワーゲン正規ディーラー
Volkswagen
和歌山中央
〒640-8305 和歌山市栗栖650-1
TEL (073) 499-6200



知ってましたか？ トヨタでauのスマホ・ケータイが買えるんです！

トヨタのスタッフがスマホ・ケータイのお悩みを親切・丁寧にサポートします。

トヨタのauとは…？



最新のスマホを扱っています。

スマホ・ケータイの加入やプラン変更、アフターサービスなどをご提供しています。



スマホ・ケータイのことだけでもご来店OKです。

スマホ・ケータイのこと、何でもお気軽にご相談ください。

どうしてトヨタのお店で、スマホ・ケータイをあつかったの？

車という大きな買い物に、お客さま目線で親身に寄り添ってきたトヨタのお店。だからこそ、今や生活に欠かせないケータイにも同じくらい「親切、ていねい！」なご提案ができるはず。そんな思いで、「トヨタのau」はスタートしました。

トヨタだけど、スマホ・ケータイの相談だけでもいいんです。どうぞ気軽にお立ち寄りください。



トヨタ×auのお得なポイント

ポイント1

スマホ・ケータイのこと、なんでもご相談ください。ここだけでもらえる特典なども！

ポイント2

キッズスペースも設置！アットホームなお店でお待ちしています。

ポイント3

選びやすい豊富なラインナップからあなたにあったケータイをご提案します。

さらにトヨタ限定！トヨタ×auのイイコト

トヨタ販売店で、「T-Connectナビご購入&T-Connectご利用申込み」、且つ、同一販売店にて「auスマホご購入（開通）」いただいた場合、auスマホを割引！！

(auスマホご購入は、「誰でも割引」又は「スマイルハート割引」*2、又は「まるごとビジネス割引」*3への同時ご加入が必要です)

▶ auスマホ割引「auスマホ」ご購入代金から【本体価格(税抜)】

新規契約 (MNP含む) **最大 2万円** 割引 (税抜) **機種変更 最大 1万円** 割引 (税抜)

auスマホ割引条件 有効期限 T-Connectご利用申込み*から1年間 割引台数 有効期限内に1台 auスマホご購入者 T-Connectご利用申込みご本人様、又はそのご家族様*4

*2015年6月末までにT-Connectご利用申込みされたお客様の有効期限は、2016年6月末までの1年間です

*1:「誰でも割引」は2年単位で自動更新となります。途中解約などの場合、契約解除料(9,500円(税抜))がかかります。(更新月除く)*2:「スマイルハート割引」は1年単位で自動更新となります。途中解約などの場合、契約解除料(3,000円(税抜))がかかります。(更新月除く)*3:「まるごとビジネス割引」は契約グループ単位での解約一時休止・当割引の廃止・お約束金額の減額をした場合、違約金がかかります。*4:家族は、auの「家族割」の適用範囲に準拠します。

ポイントがスマホに変身！TS CUBIC CARDでポイントがたまる！

▶ TS CUBIC CARD TS CUBIC CARDは、日常のさまざまなシーンであなたのくらしをサポートします。だから、使えば使うほどおトクが増える！入会特典&カーライフも安心サポートで、クルマを購入するなら断然おトクなクレジットカードです。

トヨタのauなら1ポイントを1.0円でキャッシュバック！

毎月のご利用金額合計1,000円ごとに10ポイントたまります。*ポイントプラスの計算は、1,000円未満は切り捨てとさせていただきます。*Eddyチャージ、PiTaPaのご利用、ティエス・キュービックJCBギフトカードのご購入などは、2,000円につき5ポイントとなります。*年会費、キャッシング、カードローンなどのご利用分、au WALLEET カードチャージ、各種手数料についてはポイント付与対象外となります。

ポイントの有効期間

ポイントの有効期間は5年間です。5年を超過したものは1カ月ごとに失効していきます。

詳しくはトヨタのau「PiPit」にお越しください！

親切、ていねい！
トヨタのau
PiPit
ピピット



トヨタのau販売店である「PiPit」の大きな特徴は、機種変更やプラン変更など、ご提供できるサービスの幅広さ。しかも和歌山トヨタのショールームの一角にあるため、愛車の点検・整備の待ち時間にお手続きができて一石二鳥！ご来店時には、素晴らしい笑顔でお迎えいたします。そんな心づくしのおもてなしも、「PiPit」ならではの魅力です。

機種変更やプラン変更などは、auプロスタッフの資格を持つ専任スタッフが、一人一人のお客様とじっくり時間をかけて対応いたしますので、どんなご相談でもお任せください。

例えばスマホを初めて購入するお客様には初期設定はもちろん、操作の仕方にも実際に機種を使ってご説明します。また、どのプランがお得なのか分からないという方にはメリットとデメリットをご説明して、お客様にとって最適なプランを一緒に探し、お客様のライフを全力でサポートします。他にもデータ移行がうまくいかない「教えてもらった操作の方法を忘れてしまった」と、ちょっとしたお

困り事のご相談もお気軽にどうぞ。その日のうちに疑問点や不安な部分を解消し、納得して笑顔でお帰りいただけるよう、ご予約優先とさせていただきます。お近くの和歌山トヨタ各店舗に是非お問い合わせください。

なお今後は、お楽しみ抽選会や特典付きのイベントも定期的に開催する予定です。ぜひ情報をお見逃しなく！

auプロスタッフの資格を持つ専任スタッフが在籍

和歌山トヨタの「PiPit」に在籍する専任担当者は、二人とも「auプロスタッフ資格認定試験」に合格した優秀なプロスタッフ。「PiPitをもっと知ってほしい」という熱い想いを持つ二人が、これからますます積極的にアピールしていきますので、質問やご相談があればお気軽にお声がけください。

お問い合わせは
TEL. **073-402-4588**
PiPit営業時間/9:30~17:00



キッズスペース





和歌山県内のおすすめ! 春に訪れたい 公園特集

春の行楽シーズン♪和歌山県のおすすめの公園をご紹介します!
ピクニックやスポーツ、遊びに是非利用してみてください!

和歌山市 河西公園

和歌山ICから約40分

総面積約51万㎡の広大な公園には、四季折々の草花が咲き、サッカー場や芝生公園、テニスコートなどスポーツ施設が沢山。夏には水泳プールも開かれ、老若男女問わず楽しむ事が出来ます。

Information

- 和歌山市松江字29町場2000番地 あり(100台無料)
- 9:00~17:00(河内プールは7月1日~8月31日の10:00~17:00)
- 年末年始12月28日~1月4日
- ☎073-451-8355

テニスコートやフールなど多彩な設備が充実!



海南市 海南市わんぱく公園

海南東ICからすぐ

人気の遊び場は芝生すべりや、風の子ギャラリー。ほっと一息つきたい時はレストランやカフェコーナーの利用がおすすめです。また、クイズ大会やビンゴゲーム、クラフト体験など定期的にイベントも実施しています。

Information

- 海南市大野中995-2 あり(無料)
- 9:00~17:00
- 月曜日
- ☎073-484-5810

家族皆で1日楽しめる! カフェやレストランも営業



和歌山市 四季の郷公園

和歌山ICから約20分

桜、バラ、コスモスなど四季折々の花々であふれる自然と農業のテーマパーク。野鳥や昆虫、植物とふれあえる「自然観察の森」と花や緑のやさしさが体感できる「緑花果樹苑」で癒しの時間を!

Information

- 和歌山市明王寺85 あり(200台無料)
- 9:00~17:00
- 火曜日(祝日の場合は営業、翌日が休み)
- ☎073-478-0070

自然に囲まれた25.5ヘクタールの広大な敷地面積をもつ公園です!



海草郡 紀美野町のかみふれあい公園

海南東ICから約30分

公園にはパークゴルフ場、わんぱく広場、オートキャンプ場、バーベキューサイト、地元農産品などの販売や喫茶軽食を楽しむふれあい館などがあり、緑と青空に包まれています。世代を超えた交流の場としてお楽しみ頂けます。

Information

- 海草郡紀美野町野町971番地1 あり(150台無料)
- 8:00~17:00(4月~9月)/9:00~17:00(10月~3月)
- 火曜日(祝日の場合は営業、翌日が休み)
- ☎073-489-5300

オートキャンプ場やゴルフ場など、1年中遊びを満喫できる



橋本市 橋本市運動公園 ひだまりの郷

橋本ICから約10分

豊かな森に囲まれた総合公園。敷地内にはグラウンド、テニスコート、プール(夏期)、遊具施設はコンビネーション遊具、ターザンロープ、アスレチック遊具など多彩にあり、小さなお子さんから小学生まで楽しく遊べます。

Information

- 橋本市北馬場454 あり(700台無料)
- [テニスコート・グラウンド] 9:00~21:00
- [プール夏期のみ] 10:00~17:00 施設により異なる
- ☎0736-33-1866

スポーツ施設や遊具も多彩な自然豊かな公園



御坊市 御坊総合運動公園

御坊ICから約15分

野球場・多目的グラウンド・トレーニング広場があり各種合宿に利用できます。市民憩いの広場には、ローラースライダー・アスレチック遊具・芝生広場等あり、家族連れや遠足に利用できます。

Information

- 御坊市塩屋町南塩屋1123 あり(無料)
- 8:00~17:00 年中無休※有料遊具は第2・第4水曜日(祝日の場合、翌日)と年末年始は利用不可。
- ☎0738-24-2596

遊び場から、部活にも最適な各種合宿施設もあり!



伊都郡 花園グリーンパーク

紀北かつらぎICから約60分

そり遊びをしたり、ローラースライダーやアスレチックなど、のびのび遊べる遊具設備がそろっています。併設のレストラン(GW期間の5月3~6日のみ営業)や、宿泊施設を利用してゆっくり滞在してみるのがおすすめです!

Information

- 伊都郡かつらぎ町花園新子256-1 あり(無料)
- わんぱく広場(4月22、29、30日・5月3~6、13、20、27日 11:00~16:00(無料受付15:00)、その他、施設や時期により異なる)
- 施設に問い合わせ
- ☎0737-26-0028

緑溢れる総合レクリエーション公園でいっぱい遊んで



田辺市 新庄総合公園

上富田ICから約10分

「花」「芸術」「音楽と集い」をテーマとした自然環境に親しみながら文化的活動を楽しむことのできる公園。敷地内には遊具はもちろん、噴水や美術館、野外音楽堂など、幅広い世代の方が楽しめるスポットが満載です。

Information

- 田辺市たきない町24番16号 あり(無料)
- 施設により異なる
- 施設により異なる
- ☎0739-26-9966

自然と芸術が融合した色とりどりの総合公園



GR86/BRZ Race

2018 SEASON 開幕!!

和歌山トヨタ TEAM OGAWA



今期もプロフェッショナル
クラブマン2体制で出場!!

今期も遂にスタート! ボディデザインを 一新し、新たな気持ちで挑む!!



注目ポイント 205号車のボディデザイン、青とピンク色の配色が絶妙だ。



メンテナンスに集中するエンジニアスタッフ。レース開始直前、車内に乗り込む下垣選手。

和歌山トヨタがGazoo Racing 86/BRZに参戦するのは今年で5年目となり、年々、参加台数が増え、ランキング上位を目指すライバルが増えていきます。今シーズンも、プロフェッショナルとクラブマンの2シリーズとも参戦となり、3月31日4月1日の鈴鹿サーキットで行われた第1戦の開幕戦を封切りに今シーズンがスタートしました。会場では、ドライバーの細かな要望に応え、マシンでの調整・セッティングを行うエンジニアの真剣な横顔が印象的です。全てのコンディションをベストな状態にし、チーム一丸となってレースに挑みました。

今シーズンはプロフェッショナルシリーズが全戦ポイント制に変更されたため、全てのレースのポイントが有効。どのラウンドもポイントをとる事ができない戦いとなるため、1戦1戦の重要性が増し白熱化するレースとなりました。

また、レースの走りも目が離せませんが、今回も1つ注目して頂きたいのが、205号車のボディカラーを新しブルーを基調としたデザインに生まれ変わりました。爽やかな配色で颯爽と駆け抜ける「和歌山 TOYOTA OGAWA86 DL(車名)」。今後の活躍にも是非ご期待下さい。

2018 Schedule 和歌山トヨタ参戦予定

- No1 2018.6.23-24 岡山国際サーキット(岡山県)
- No2 2018.7.21-22 富士スピードウェイ(静岡県)
- No3 2018.10.27-28 鈴鹿サーキット(三重県)

※スケジュールは暫定です。

2018.3.31-4.1 Race Results

- PROFESSIONAL series
松本 武士 —— 予選 9位 / 決勝 8位
- CLUBMAN series
下垣 和也 —— 予選 8位 / 決勝 15位

★...住所 🕒...営業時間 🅇...駐車場 🛌...定休日 📞...お問い合わせ

※上記掲載の情報は、2018年4月時点の情報です。予告なく変更する場合がございます。予めご了承下さい。お問い合わせは、上記掲載の各担当部署まで。



Illustration: きづ あずさ

お客様との“絆”を大切にいたします。

和歌山トヨタ

グループ

パーソナルからビジネスまでカーライフをトータルサポートします。

 **TOYOTA**
和歌山トヨタ自動車株式会社

 **TOYOTA L&F** ロジスティクス&フォークリフト
トヨタL&F和歌山株式会社

 **トヨタカーリース**
株式会社トヨタレンタリース和歌山

 **Volkswagen** 和歌山中央

 **LEXUS**
レクサス紀三井寺

 **オリーバ**
株式会社 オリーバ

