

笑顔と心で広がる“絆”

vol.10  
2015 Autumn

# KIZUNA マガジン

店舗レポート

地域のニーズに応えたい、紀南のアットホームな新拠点



トヨタレンタリース和歌山  
白浜駅前店 紀伊田辺駅前店

和歌山を愛す。  
和歌山県出身の輝く人特集

絆人 きずなびと

田中理恵 さんに  
インタビュー

Autumn ♡

KIZUNA マガジンくるまの豆知識  
安心・安全  
運転テクニック編

「古座川」

爽秋の旅

豊かな自然…清流とゆずのまち

秋はゆつくりと日本の  
風景が見えてくる。

地元が愛してやまないこの味をお試しあれ!  
和歌山のB級グルメ特集

和歌山トヨタスタッフがおしえます  
おすすめのお店情報

TAKE  
FREE



豊かな自然…清流とゆずの町

# 古座川

守り犬の伝説が残る岩

{一枚岩}

高さ100m、幅500mにも及ぶ一枚の巨岩。古座川べりからそそり立つ雄姿が実に重厚で、国の天然記念物に指定されています。ここには守り犬の伝説が。それは、岩が大好物の魔物がこの大きな岩を食べようとした時、里に住む猟犬が魔物に襲いかかり、追い払ったというもの。毎年4月19日前後と8月25日前後の数日間、夕方5時ごろに、犬の形をした影が一枚岩に浮かび上がります。

和歌山ICからの推奨ルート



お客様との“絆”を大切にいたします。

私たちがカーライフを  
トータルサポートいたします。

新車・中古車・カーリース・レンタカー・総合物流機器・カーメンテナンス  
車検・カー用品・板金塗装・保険・JAF・携帯電話 (au)

**TOYOTA**  
和歌山トヨタ

0120-36-1106 (お客様相談センター)

- 和歌山トヨタ取扱車種
- センチュリー
  - クラウンアスリート
  - TOYOTA B6
  - プリウス
  - ポルテ
  - エスクァイア
  - ミッドラングラー
  - サクシード
  - クラウンマジェスタ
  - SAI
  - アベンシス
  - プリウスPHV
  - シエンタ
  - エスティマ
  - ランドクルーザープラド
  - ダイナ
  - クラウンロイヤル
  - アリオ
  - アクア
  - プリウスα
  - アイシス
  - エスティマハイブリッド
  - ランドクルーザー200
  - コースター

**LEXUS**  
レクサス紀三井寺

073-436-1001

- レクサス紀三井寺取扱車種
- LS600h / LS600hL / LS460 / LS460L / GS450h / GS350 / GS300h / GS250 / IS350 / IS300h / IS200t / IS250 / HS250h / RC350 / RC300h / RC200t / CT200h / LX570 / RX450h / RX350 / RX270 / NX200t / NX300h

**Volkswagen** 和歌山中央

073-444-5100

- フォルクスワーゲン和歌山中央取扱車種
- e-up! / up! / Polo / Polo GTI / The Beetle / The Beetle Cabriolet / Golf / Golf GTI / Golf GTE / Golf R / Golf Variant / Golf R Variant / Golf Alltrack / Golf Touran / Passat / Passat Variant / Tiguan / Sharan / Touareg / Volkswagen CC /

**TOYOTA**  
トヨタレンタリース

株式会社トヨタレンタリース和歌山

ご予約・お問い合わせは県内予約センター  
0120-15-1040

- トヨタレンタリース和歌山取扱商品
- 【取扱車種】コンパクト～バストラックまで (アクア～ダイナ・コースターまで)  
【商品】メンテナンスリース / ファイナンスリース

**TOYOTA L&F** ロジスティクス&フォークリフト

トヨタL&F和歌山株式会社

073-446-1235

- トヨタL&F和歌山取扱商品
- フォークリフト / ショベル / けん引車 / 搬送機器 / 清掃・洗浄機 / 保管システム・保管機器(ラック) / 搬送システム

**オーリーバ**  
株式会社 オーリーバ

073-455-2177

- オーリーバ取扱商品
- 軽自動車から10tトラックまでの車検、一般整備 板金・塗装

Today's Drive car  
**Sienta**

今年7月に誕生した、7人乗りの広々コンパクトミニバン「シエンタ」。低床フラットフロアや多彩なシートアレンジで、あらゆるライフシーンを快適と便利に演出します。ハイブリッド車は27.2km/ℓと3列ミニバントップの低燃費(※)を実現! ※JC08モード、2015年7月現在・トヨタ自動車調べ

奇岩に滝に川遊び。  
清流の魅力を満喫!

古座川は「清流王国」。川底まで見える澄んだ流れは、奇形の岩穴を生み出したり、大小様々な滝になって流れ落ちたりと、実に表情豊か。アユ釣りやカヌーツーリングでも賑わいを見せます。今回のドライブでは清流や奇岩など大自然の恵みにふれたり、染色や特産物の柚子を使う「マーメイド」作りにもチャレンジ! さらに本州最南端の串本町では、海の恵みにもふれてきました。なお古座川・串本エリアでは、来年2月末まで「南紀熊野ジオパークスタンプラリー」を開催中。詳しくは役場(0735-721018)にお問い合わせを。



# 古座川

## 体験

古座川の受け継がれる伝統と文化に手やカラダ、五感で体験しました。

オリジナルの模様や文字も藍染で自由に表現できます。



1名2,000円 小学生以上が対象。2日前までに要予約

重ね塗りによって濃淡の妙

### 滝ノ拜藍染工房

布に藍(ろう)をのせて染め上げていくローケツの技法を使って、藍染め体験ができます。工房主の織田好子さんが丁寧に教えてくれるので、初心者でも大丈夫。まずハンカチやバンダナに好きな絵を鉛筆で下書きし、溶かした藍を筆につけて下絵をのせます。緑色の藍の液に数分漬けこみ、外に干して乾燥。この工程を2回繰り返して、水道水で一気にすすぐと美しい藍色に！所要時間はおよそ2時間。工房の庭では、人馴れした野鳥が訪れて手に乗ってくれることもあります。

〒東牟婁郡古座川町小川645  
☎0735-79-0194 金曜日 予約受付時間/9:00~18:00



自然豊かな工房の外では野鳥に顔近に顔合わせます。

### 古座川 ゆず平井の里

寒暖の差がある気候を活かし、平井地区で特産品となっているゆず。それを加工・販売する「平井の里」で、ゆずマーマレードの手作り体験(要予約・1,500円)が可能。隣接の体験交流施設「ゆずの学校」では、食事やお茶を楽しむこともできます。

〒東牟婁郡古座川町平井469  
☎0735-77-0123 不定休  
「ゆずの学校」営業時間/10:00~16:00(ランチタイム11:00~14:30) 定休日/木・土・日曜日



あと味スツキリの爽やかな味をおためください!

薄塩にも安心して食べさせたい、おばあちゃんに愛しいドレッシング



トーストにもヨーグルトにも合う朝食必須アイテム!

袖の香りを感じながらつくる、ゆずマーマレード体験



お泊まりやお食事はコチラ!

### ぼたん荘

日帰り入浴を楽しめる温泉旅館。車本まぐろの大トロ・中トロ・赤身を刺身としゃぶしゃぶで楽しむ御膳を、レストランで味わえます。日替わりランチ(700円)も人気。

〒東牟婁郡古座川町月野瀬881-1  
☎0735-72-0376 不定休  
■レストラン営業時間/11:00~13:30(LO) 17:00~20:00(LO) ■日帰り入浴/13:00~21:00  
車本まぐろしゃぶしゃぶ御膳 2,800円(要予約)  
ご宿泊料金【例】平日(1泊2食付)1室2名様 牡丹岩会館の場合 12,030円 ※あくまで一例、季節時期などにより変動する場合がございます。



浸食や風化が生んだ奇岩群

### カヌー体験

古座川のカヌーは多彩。上流から河口まで本流を下るルートでは、一枚岩を見ることができます。水の美しさを堪能するなら、支流の小川もおすすめ。川底までくっきりと見通せるほど透明度が高いその美しさはカヌー体験をした誰もが魅了されます。

申し込み/0735-72-0645(古座観光協会)  
当日受付場所/古座観光協会(JR古座駅舎内)  
利用時間/8:30~16:30

1名2,500~3,000円(出発地点による)  
※カヌー運搬費別途



水がきれい! 風も爽やか!

浸食や風化が生んだ奇岩群



### 虫喰岩

池の山地内にある、石英粗面岩の巨岩。長い年月をかけて風雨に浸食され、蜂の巣のように無数の穴が開いていることから「虫喰岩」と呼ばれています。国指定の天然記念物。

蜂の巣みたい! 自然の力でホントにすごい!



カメラスポット

### まぼろしの滝

数え切れないほどの様々な滝がある古座川。その中でも最も落差の高い物が、「まぼろしの滝」。那智の大滝より米俵1俵低くから「まぼろしの日本一」と言われています。



不思議な形の穴がいっぱい

カメラスポット



古座川の支流「小川」にあり、「ポットホール」と呼ばれる大小様々な奇形の岩穴が見られます。これは、川床などのくぼみに入り込んだ石が、水流で回転しながらくぼみを削っていった結果。中央を流れる清冽な滝と共に、見飽きることのない絶景を織りなしています。

※古座川の観光については、0735-72-0645(古座観光協会)までお問い合わせください。

# 大自然

自然の襟に抱かれる、爽快さとダイナミックな古座川の風景。

の爽旅秋  
自然の懐に抱かれ  
Autumn Drive

# 古座川

アートのような岩穴と滝の絶景



滝の拜

美しいサンゴも目の前に

### 串本海中公園

日本初の海中公園地区。海の水を使って串本の海を再現した水族館や、沖合140m・水深6mの海中展望塔、半潜水型の海中観光船などがあります。水族館にはウミガメがふ化する砂浜があるパークや、100kgものクロマグロが泳ぐ大水槽が。海中展望塔では、テーブルサンゴや熱帯魚が見られます。観光船の船底の展望室からは、ラムサール条約にも登録されたサンゴの群生を一望。黒潮の恵みを受け、透明度も高い串本の海を一年中楽しめる公園です。

〒東牟婁郡串本町有田1157  
☎0735-62-1122 無休  
9:00~16:30(園休みと5~10月の2日以上連続の休日は17:00まで) ※チケット販売は各30分前まで

水族館&海中展望塔入場券  
大人1800円、小中学生800円、3歳以上200円  
※他に乗船券などのセット券あり

カメラスポット

本州最南端の町で遥かな太平洋を望み美しい海中世界や自然の神秘を堪能

# 串本



### 橋杭岩



串本から大島を眺める海岸に並び立つ、国の天然記念物。橋の杭を思わせる大小40余りの奇岩が、850mも連なっています。特に、見応えがあるのが朝。朝焼けに浮かび上がる橋杭岩のシルエットは、この上なく幻想的です。

〒和歌山県東牟婁郡串本町くじの川 ☎0735-62-5755(道の駅くしもと橋杭岩)

自然の造形美をこんなに身近に感じて! 千潮時は中ほどの弁天島まで歩いて渡れます!



迫力のある大水槽だね~

関連にサメやクロマグロが!



12:30~14:30はウミガメの子どもをだっこできます!



# 和歌山トヨタから、

## NEW CROWN Debut!!

日本の高級車、ここに極まる。



CROWN  
"ATHLETE"  
SERIES

■クラウンアスリートシリーズ価格帯  
3,880,000円[ 2.0 アスリートT 2WD ]~6,100,000円[ 3.5 アスリートG 2WD ]

Photo: クラウン 2.0 アスリート S-T 2WD...ボディカラーの天空(ソラ)ビュブルメタリック(6Y1) [000,000円]はメーカーパッケージオプションのジャパンカラーセレクションパッケージに含まれておりません。

CROWN  
"Royal" SERIES



■クラウンロイヤルシリーズ車両本体価格帯  
3,730,000円[ 2.5 ロイヤル 2WD ]~5,906,000円[ 2.5 Hybrid ロイヤルサルーンG Four 4WD ]

Photo: クラウン 2.5 ロイヤルサルーンG 2WD...ボディカラーのホワイトパールクリスタルシャイン(0E2) [37,000円]はメーカーオプションで価格には含まれておりません。

クラウンに待望のターボ車が  
新エンジンで12年ぶりに復活!!



### ENGINE

日常の使いやすさにもこだわった  
日本の道のためのターボエンジン。

日常での使いやすさを考え、40~70km/hの中間加速に胸のすく加速フィールを実現。静寂性を確保しながら、走りの楽しさを追求しています。

ターボガソリン車 総排気量 1,998L ■アスリートシリーズ  
最高出力 (kW) 173kW(235PS)/5,200~5,800r.p.m.  
最大トルク (kgf・m) 350N・m(35.7kgf・m)/1,650~4,400r.p.m.

JC08 燃費消費率  
13.4 km/L

### Japan Color Selection Package

完全受注生産 アスリートS/G専用

日本の伝統色から選べる12色のボディカラー  
時間(とき)の移り変わりを表す日本の色をテーマに、あなただけの1台を。

(メーカーパッケージオプション) アスリートSは270,000円、アスリートGは302,400円。



### PACKAGE

全国の道路や駐車場に合う、日本ジャストサイズの高級車。

この国での使用環境を考えた扱いやすさ。狭い路地での驚く程の小回りや、立体駐車場への対応など高い適応力です。



和歌山トヨタグループの  
DASH村

古座川町・小川(こがわ)地区に、昨年より和歌山トヨタグループスタッフで稲作を始めました。地元の方々にお手伝いいただきながら、社員やその家族が稲作を訪れ、田植え・稲刈りを行っています。稲田の後ろを流れる古座川の支流「小川」のせせらぎや、稲穂が風に揺れる音が、日常の疲れや喧騒をひととき忘れさせてくれます。

# 古座川

日本の原風景の里へ  
「和歌山県東牟婁郡」



の爽  
旅秋  
自然の懐に抱かれ



### 古座川と和歌山トヨタグループ

熊野の山々の中央に位置する大塔山を源流域とする「古座川」。その川筋に沿ってのどかな風景が広がる古座川町は、時間の流れを緩やかに感じる里です。和歌山トヨタグループでは、小川CEOの想いである、農業体験を通じた人材育成と子どもが自然に触れ、学ぶ仕組みをつくり、地域に貢献をしていく目的で、保養所と水田を設けました。地元の方々との交流も少しずつ増え、米作りも順調です。日々慌ただしさに晒されている現代社会において、こうした「日本の原風景」とも言える里の存在は、大事に受け継いでいかなければなりません。和歌山トヨタグループでは、今後も古座川の豊かな魅力を、広く発信していきたいと考えております。

### 和歌山トヨタグループのDASH村活動記録



## 四季折々の絶景 .. 他にも“あるある”古座川の魅力!!



湖畔に約3000本のソメイヨシノが植樹されています。日本の桜名所百選。

体長約2cmの世界最小のトンボ。直見地区で確認され、町の天然記念物に。

推定樹齢400年。乳房のような枝があり、子授け銀杏とも呼ばれています。



地元民に愛される  
観光地です。  
どうぞようこそ

古座川観光PR  
キャラクター

滝ノ掾  
太郎

※1. リサイクル料金が別途必要となります。税金(消費税は除く)、保険料、登録料に別途費用は別途申し受けます。車両本体価格にはオプションは含まれておりません。車両本体価格は応用タイヤ(もしくはJ/Cンク標準キット)、タイヤ交換工具等を含む価格です。表示価格は消費税込みの価格です。  
※2. 国土交通省官報、燃費消費率は定められた試験条件のもとでの値です。お客様の使用環境(気象、渋滞等)や運転方法(急発進、エアコン使用等)に応じて燃費消費率は異なります。■詳しくはスタッフにおたずねください。



# 店舗レポート

## 地域のニーズに応えた

それぞれの地域性を踏まえて

県外のお客様が白浜で快適に過ごせるように

TOYOTA 株式会社トヨタレンタリース和歌山  
**白浜駅前店**



お客様に気持ちよく来店いただけるよう、店内は柔らかな色を基調としました。清潔かつ爽やかな店舗でお出迎えします。

レジャーでの観光名所巡り、  
ビジネスでの移動に  
是非トヨタレンタカーを!!

お客様との“絆”を大切にいたします。

### 和歌山トヨタグループ

和歌山トヨタ自動車株式会社 田辺店



〒646-0051 田辺市上の山一丁目24番8号 ☎0739-22-5333

### 和歌山トヨタグループがカーライフをトータルサポートいたします。

TOYOTA L&F トヨタL&F和歌山株式会社 田辺営業所



〒646-0011 田辺市新庄町1584-1 ☎0739-23-1763

トヨタレンタリース 和歌山 白浜駅前店



〒649-2201 西牟婁郡白浜町整田1470-1 ☎0739-43-3000

トヨタレンタリース 和歌山 紀伊田辺駅前店



〒646-0031 田辺市湊1024-5 ☎0739-26-0580

## い、紀南のアットホームな新拠点。

お客様に喜ばれる店づくりを

地域密着で個々の企業に合った提案を行う

TOYOTA 株式会社トヨタレンタリース和歌山  
**紀伊田辺駅前店**



一方、県外から観光で来られるお客様が圧倒的に多い「白浜駅前店」では、「どの名所をどう巡れば効率的か」「見応えのある季節や時間帯」などのご提案もしております。例えば、秋の海岸通りのドライブは、夕暮れがおすすしめ。「円月島」の中央にあっている円い海蝕洞の中に夕陽が入る瞬間は、何とも言いえない美しさがあります。また、秋から冬にかけては海の幸が美味しい季節。「グループで海産物を食べにいきいたい」というお客様のために、8人乗り・10人乗りのマイクロスバもご用意しているので、広くアピールしたいと考えております。

今年7月に、2つのレンタリース店が相次いでOPEN！  
今年7月、トヨタレンタリースの「紀伊田辺駅前店」と「白浜駅前店」が相次いで移転オープンしました。2つの店舗がある場所は地域性が異なるため、それぞれご利用されるお客様の目的や傾向などを踏まえ、ニーズに合った店づくりを進めています。「紀伊田辺駅前店」が力を入れているのは、地域密着の活動。例えば、地元の企業に向けてレンタカー&リースをうまく併用していただくご提案をしたり、事故の場合は保険会社とのやり取りや代車・修理の手配も行った。トックやパンといった特殊な車種を手配しやすいネットワークがあることが、何よりの強みとなっています。また意外と知られていないのですが、法人向けの「トヨタレンタカービジネスメンバーカード」というお得なカードがあります。年会費無料でレンタカーが特別料金になるので、「繁忙期が決まっている」といった企業に、ぜひおすすめしたいですね。



紀伊田辺駅前店/白浜駅前店 店長 岡田 宏士

### Staff Interview

レンタリース和歌山、紀伊田辺店と白浜駅前店のスタッフに聞きました。

#### 白浜駅前店

店長代理/坂井崇  
白浜駅前にリニューアルしたということで、あらゆるお客様の様々なニーズにお応えできるよう、万全の体制を整えています。「おもてなし」の面も怠りません。ご利用いただいた方に喜んでいただき、「次もまたここで」と言われるようなサービスを心がけておりますので、お気軽にご来店ください。

スタッフ/宇井健人  
白浜は県内有数の観光地でもありますので、道案内などもぜひお任せください。定番人気のスポットはもちろん、穴場的な名所や地元ならではの美味しいグルメ店など、ちょっとユニークな情報もたくさんあります。新しい店舗から、白浜の魅力をますます積極的に発信していきたいと考えています。

#### 紀伊田辺駅前店

リース部 田辺リース課/宮井朗  
リースの特性を活かし、法人・個人それぞれのお客様に合ったご提案をしています。リースをうまくコーディネートすることで、経費の大幅な削減にもつながるもの。車を通して「どう利益を上げるか」「どうコストを下げるか」など、お客様と同じ視点で一緒に考えていきますので、ぜひご相談ください。

サブリーダー/丸山和慶  
レンタカーについてはもちろんですが、今後はリース部や新車販売店とも連携をますます強めて、車のトータルサポートの窓口になりたいと考えています。例えば新車のパンフレットもご用意しています。販売店のご紹介も可能。まずは若いスタッフが元気な当店へ、気軽にお立ち寄りください。



和歌山を愛す。  
「和歌山県出身の輝く人特集」

# 絆人

和歌山を愛し、輝き続ける人、  
田中理恵さんにインタビューしました。

「KIZUNAマガジン」では、今号特別企画として「絆人」という特集をお届けします。  
これは和歌山をこよなく愛し、かつ様々な分野で輝き続ける、素敵な人のインタビュー企画。出身者やゆかりがある人など、和歌山との絆が深い方にスポットをあて、



## Tanaka Rie 田中理恵

### Profile

田中 理恵(たなか りえ)

1987年6月11日、和歌山県岩出市生まれ。  
●日本体育大学 児童スポーツ教育学部 助教  
●[東京オリンピック・パラリンピック競技大会組織委員会] 理事  
●[紀の国わかやま国体] チーム和歌山応援団長  
[2009年]全日本選手権で2位、ユニバーシアードで5位入賞。  
[2010年]日体大大学院に進学、全日本選手権、NHK 杯共に4位。世界選手権では、最も美しい演技に贈られる「ロンジン・エレガンス賞」を受賞。  
[2011年]アジア大会では個人総合で銅メダル、跳馬で銀メダルを獲得。  
[2012年]全日本選手権女子個人総合、NHK杯体操女子個人総合で優勝、ロンドン五輪に兄の和仁と弟の佑典と3兄弟揃って出場。  
[2013年]現役生活からの引退を発表。  
[2014年]東京オリンピック・パラリンピック競技大会組織委員会理事に内定。

**悩み続けた思春期。でも緑や星空、おいしい食べ物 和歌山には素敵な思い出がいっぱい。**

和歌山に生まれ、幼い頃から兄弟とともに体操と向き合ってきた田中さん。帰省のたびに、ふるさとの魅力を実感するそうです。

—まず体操競技を始めたきっかけを教えてください。

本格的に始めたのは小学一年生から。兄の前回りや逆立ちを見て「かっこいい！」と思ったのがきっかけです。でも物心ついた時には家の中に鉄棒やトランポリンがありました(笑)

—現役時代に一番うれしかった思い出はなんですか。

やはり兄弟3人でロンドンオリンピックに出場できたこと。「絶対3人で行こうね」と話したことはありませんが、心の中では同じ方向を目指していたと思うんです。切磋琢磨し合っていて、たまにライバルになることもある3人でしたが、家族なので支えになっていましたね。

—逆に悔しかったことは?

高校の3年間です。中学3年の時にケガをしてしまっ。身長も体重も一気に成長したんです。子どもから女性の体型に

変わる思春期に、一番悩みました。正直、体操が嫌いになったほど。でもその時期があったから、その後「変わらなきゃいけない自分」を学びました。大学の監督・コーチから「田中理恵には田中理恵の体操がある。人と比べてはいけない」と言われて、やっと体操に対する気持ちが変わったんです。よく考えながら、田中理恵の体操をつくっていきけるようになりましたね。

—和歌山についてお聞かせください。好きな場所や自慢したい所はありますか。

家の近くの風景です。笑練習が休みの日に、田んぼの中のおたまじやくしを見ながら帰った思い出があります。和歌山は本当に自然が豊か。夜は星もきれいだし、都会では見られない光景に落ち着きます。それと、食べ物も美味しい!特に、幼い頃から梅干しが大好きなんです。海外の試合には必ず箱で持っていったし、大学時代もクエン

酸の力で疲れをとってました。東京のお友達にプレゼントすると「他の梅干しが食べられなくなるって言われます(笑)」

—県内でおすすめのドライブスポットはありますか?

高校時代に、母とよく星を見に行っていた天文台(紀美野町立みさと天文台)です。ちょうど悩んでいた時期だったので、星空を見ると温かい気持ちになつてリフレッシュできましたね。

—田中さんのこれからの夢や目標を教えてください。

東京オリンピック・パラリンピックの理事として、未来のアスリートである子どもたちに、スポーツや体を動かす楽しさをもっと伝えていくことです。それと、「わかやま国体」の「チーム和歌山」の応援団長としては、県全体の一体感がとても嬉しい!みんなが盛り上がることで選手のモチベーションも上がるので、精一杯応援したいですね。

—和歌山でスポーツをする子どもたちに、元気が出るメッセージをお願いします。

皆さんには諦めないで、夢を常

—最後にファンの皆さんに何か一言お願いします。

いつも応援ありがとうございます!現役引退後もスポーツに関わっていただけるのは、本当に皆さんの応援のおかげです。私は体操を通していろいろなことを学びました。それを子どもたちにしっかりと伝えていけるように頑張りますので、これからもよろしくお願ひいたします。

※このインタビューは、紀の国わかやま国体開催前に行われました。



KIZUNAマガジンの取材に明るく応じてくださる田中理恵さん。(インタビュー:和歌山トヨタ会議室にて)



現役時代ロンドン五輪(2012)にての競技風景(写真提供:公社 日本体育協会)



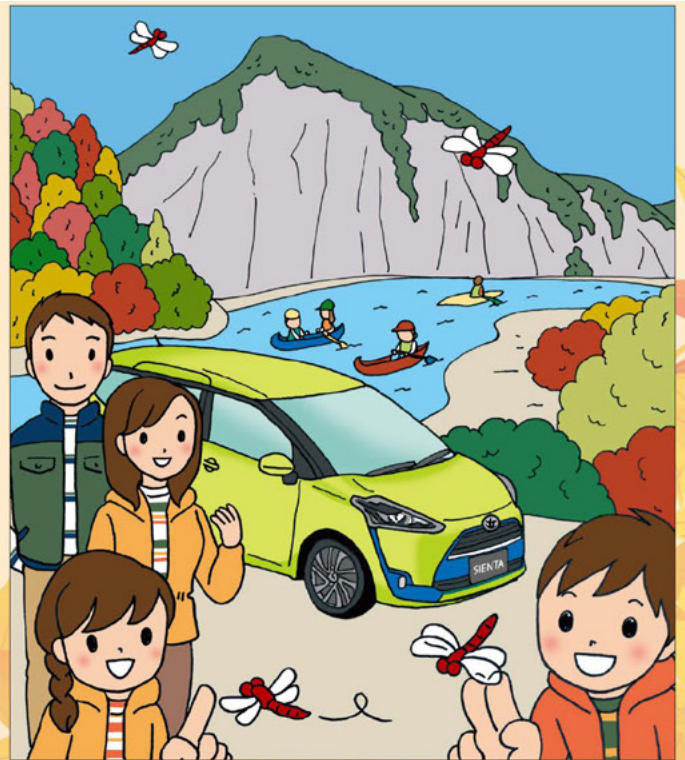


Illustration:マツカワチカコ

お客様との“絆”を大切にいたします。

# 和歌山トヨタ

グループ

パーソナルからビジネスまでカーライフをトータルサポートします。

 **TOYOTA**  
和歌山トヨタ自動車株式会社

**TOYOTA L&F** ロジスティクス&フォークリフト  
トヨタL&F和歌山株式会社

 **トヨタレンタリース**  
株式会社トヨタレンタリース和歌山

 **Volkswagen. Das Auto.**  
フェルクスワーゲン正規ディーラー  
Volkswagen和歌山中央

 **LEXUS**  
レクサス紀三井寺

 **オーディーバ**  
株式会社 オーディーバ

